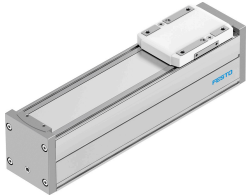


# Guia passiva ELFC-KF-80-200

Cód. do item: 8062825

FESTO



## Ficha técnica

Característica	Valor
Curso de trabalho	200 mm
Tamanho	80
Curso reserva	0 mm
Posição de instalação	Indiferente
Guia	Guia com esferas recirculantes
Estrutura	Guia
Aceleração máx.	500 m/s <sup>2</sup>
Velocidade máxima	1.5 m/s
Tempo de ativação	100%
Classe de resistência à corrosão KBK	0 - sem resistência à corrosão
Conformidade LABS	VDMA24364-Zona III
Adequação para a produção de baterias de íon de lítio	Metais com mais de 1% de cobre, zinco ou níquel como o componente principal não são utilizados. As exceções são o níquel em aços, superfícies quimicamente níqueladas, placas de circuito impresso, linhas, conectores elétricos e bobinas
Categoria para sala limpa	Classe 7, conforme ISO 14644-1
Grau de proteção	IP40
Temperatura ambiente	0 °C...50 °C
Torques superficiais 2º grau ly	1370000 mm <sup>4</sup>
Torques superficiais 2º grau lz	1660000 mm <sup>4</sup>
Força máx. Fy	900 N
Força máx. Fz	2700 N
Torque máximo Mx	59.8 Nm
Torque máximo My	56.2 Nm
Torque máx. Mz	56.2 Nm
Momento de inércia de torsão It	90500 mm <sup>4</sup>
Força de deslocamento	15 N
Fy mediante vida útil teórica de 100 km (visão puramente orientadora)	3312 N
Fz com vida útil teórica de 100 km (consideração simples de guia)	9936 N
Mx com vida útil teórica de 100 km (consideração simples de guia)	220 Nm
My mediante vida útil teórica de 100 km (visão puramente orientadora)	207 Nm
Mz com vida útil teórica de 100 km (consideração simples de guia)	207 Nm

<b>Característica</b>	<b>Valor</b>
Cargas móveis	815 g
Suplemento de peso por curso de 10 mm	73 g
Material do cabeçote traseiro	Alumínio em fundição injetada, envernizado
Material do perfil	Liga de alumínio forjado anodizado
Indicação sobre os materiais	Conformidade RoHS
Material fita de cobertura	Aço inoxidável de alta liga
Material da tampa	Alumínio em fundição injetada envernizado
Material da guia do carro	Aço
Material do trilho da guia	Aço
Material do carro	Alumínio em fundição injetada