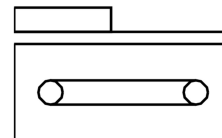
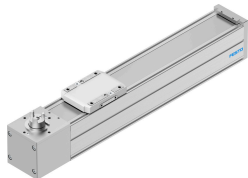


# Eixo com correia dentada ELGC-TB-KF-80-300

Cód. do item: 8062787

FESTO



## Ficha técnica

Característica	Valor
Diâmetro do pinhão motriz diâmetro efetivo	33.42 mm
Curso de trabalho	300 mm
Tamanho	80
Curso reserva	0 mm
Alongamento das correias dentadas	0.2 %
Passo da correia dentada	3 mm
Posição de instalação	Indiferente
Guia	Guia com esferas recirculantes
Estrutura	Eixo linear eletromecânico com correia dentada
Tipo de motor	Motor de passo Servomotor
Princípio de medição do sistema de medição de curso	Incremental
Detecção de posição	para o sensor de proximidade para sensores indutivos
Aceleração máx.	15 m/s <sup>2</sup>
Velocidade máxima	1.5 m/s
Repetibilidade	±0,1 mm
Tempo de ativação	100%
Conformidade LABS	VDMA24364-Zona III
Adequação para a produção de baterias de íon de lítio	Metais com mais de 1% de cobre, zinco ou níquel como o componente principal não são utilizados. As exceções são o níquel em aços, superfícies quimicamente niqueladas, placas de circuito impresso, linhas, conectores elétricos e bobinas
Categoria para sala limpa	Classe 7, conforme ISO 14644-1
Grau de proteção	IP40
Temperatura ambiente	0 °C...50 °C
Força de impacto nas posições finais	0,75 mJ
Observação sobre força de impacto nas posições finais	Na velocidade máxima do trajeto de referência de 0,01 m/s
Torques superficiais 2º grau ly	1370000 mm <sup>4</sup>
Torques superficiais 2º grau lz	1660000 mm <sup>4</sup>
Torque de acionamento máx.	4.178 Nm
Força máx. Fy	900 N

<b>Característica</b>	<b>Valor</b>
Força máx. Fz	2700 N
Força máx. Fy eixo total	5543 N
Força máx. Fz eixo total	5543 N
Fy mediante vida útil teórica de 100 km (visão puramente orientadora)	20400 N
Fz com vida útil teórica de 100 km (consideração simples de guia)	20400 N
Resistência máx. ao deslocamento sem carga	24.7 N
Torque máximo Mx	59.8 Nm
Torque máximo My	56.2 Nm
Torque máx. Mz	56.2 Nm
Momento máx. Mx eixo total	59.8 Nm
Momento máx. My eixo total	56.2 Nm
Momento máx. Mz eixo total	56.2 Nm
Mx com vida útil teórica de 100 km (consideração simples de guia)	220 Nm
My mediante vida útil teórica de 100 km (visão puramente orientadora)	207 Nm
Mz com vida útil teórica de 100 km (consideração simples de guia)	207 Nm
Distância da superfície de deslizamento até o centro da guia	72.5 mm
Força de avanço máx. Fx	250 N
Torque sem carga	0.413 Nm
Momento de inércia de torsão It	90500 mm <sup>4</sup>
Momento de inércia JH por metro de curso	0.1927 kgcm <sup>2</sup>
Momento de inércia JL por kg de carga útil	2.793 kgcm <sup>2</sup>
Momento de inércia JO	2.912 kgcm <sup>2</sup>
Constante de avanço	105 mm/U
Intervalo de manutenção	Lubrificação permanente
Cargas móveis	901 g
Cargas móveis com curso de 0 mm	901 g
Peso do carro	272 g
Peso do produto	5685 g
Peso básico com curso de 0 mm	3500 g
Suplemento de peso por curso de 10 mm	73 g
Deflexão dinâmica (carga movida)	0,05% do comprimento do eixo, máximo 0,5 mm
Flexão estática (carga em estado parado)	0,1 % do comprimento do eixo
Código da interface do atuador	T46
Material do cabeçote traseiro	Alumínio em fundição injetada, envernizado
Material do perfil	Liga de alumínio forjado anodizado
Indicação sobre os materiais	Conformidade RoHS
Material fita de cobertura	Tira de aço inoxidável
Material da tampa do acionamento	Alumínio em fundição injetada, pintado
Material da guia do carro	Aço temperado
Material do trilho da guia	Aço temperado
Material polias	aço inoxidável de alta liga
Material do carro	Alumínio em fundição injetada
Material das correias dentadas	Policloropreno reforçado com fibra de vidro