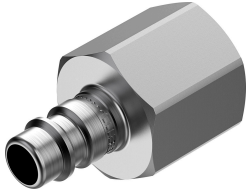


Engate rápido macho NPHS-S6-M-G12F

Cód. do item: 8059264

FESTO



Ficha técnica

Característica	Valor
Diâmetro nominal	7.85 mm
Pressão operacional por toda a faixa de temperatura	-0.95 bar...10 bar
Meio de operação	Ar comprimido conforme ISO 8573-1:2010 [7::-]
Observação sobre o meio de operação/controlado	Funcionamento com lubrificação possível
Classe de resistência à corrosão KBK	1 - baixa resistência à corrosão
Conformidade LABS	VDMA24364-B2-L
Temperatura ambiente	-10 °C...60 °C
Peso do produto	49 g
Conexão pneumática 1	Rosca fêmea G1/2
Indicação sobre os materiais	Conformidade RoHS