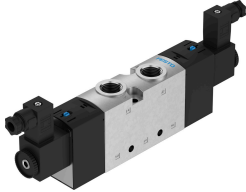


# Válvula solenoide VUVS-L30-P53C-MD-G38-F8-1C1+G

Cód. do item: 8059150

FESTO



## Ficha técnica

Característica	Valor
Função de válvula	5/3 fechado
Tipo de acionamento	elétrico
Tamanho da válvula	31 mm
Vazão nominal padrão	2000 l/min
Conexão de trabalho pneumática	G3/8
Tensão de alimentação	24 V CC
Pressão operacional	0.25 MPa...1 MPa 2.5 bar...10 bar
Estrutura	Válvula de comporta de êmbolo
Tipo de retorno	Mola mecânica
Certificação	c UL us - Recognized (OL)
Grau de proteção	IP65 com conector fêmea conforme IEC 60529
Diâmetro nominal	8.9 mm
Função do escape	com controle de vazão
Tipo de vedação	mole
Posição de instalação	Indiferente
Acionamento manual auxiliar	Com trava sem trava
Tipo de comando	Servopilotado
Alimentação de ar piloto	interno
Sentido da vazão	Não reversível
Cobertura	cobertura positiva
Valor b	0.4
Valor C	8.9 l/sbar
Tempo de comutação desligado	76 ms
Tempo de acionamento ligado	17 ms
Tempo de comutação em	39 ms
Tempo de ativação	100%
Pulso de teste positivo máx. com sinal 0	2000 µs
Pulso de teste negativo máx. com sinal 1	3600 µs

<b>Característica</b>	<b>Valor</b>
Valores característicos da bobina eletromagnética	24 V CC: 3,3 W
Flutuações de tensão permitidas	+/- 10 %
Meio de operação	Ar comprimido conforme ISO 8573-1:2010 [7:4:4]
Observação sobre o meio de operação/controle	Admite operação com ar lubrificado (uso obrigatório de ar lubrificado na operação posterior)
Resistência à vibração	Teste de transporte com grau de severidade 2, segundo FN 942017-4 e EN 60068-2-6
Resistência a choques	Teste de choque com grau de severidade 2 segundo FN942017-5 e EN 60068-2-27
Classe de resistência à corrosão KBK	2 - resistência moderada à corrosão
Temperatura do meio	-10 °C...60 °C
Meio de controle	Ar comprimido, conforme ISO 8573-1:2010 [7:4:4]
Temperatura ambiente	-10 °C...60 °C
Peso do produto	582 g
Conexão elétrica	Forma C Conforme EN 175301-803
Tipo de fixação	alternativo: Em régua de conexão com orifício de passagem
Conexão do orifício de escape	Não retido
Conexão do escape de piloto 82	M5
Conexão do escape de piloto 84	M5
Conexão pneumática 1	G3/8
Conexão pneumática 2	G3/8
Conexão pneumática 3	G3/8
Conexão pneumática 4	G3/8
Conexão pneumática 5	G3/8
Indicação sobre os materiais	Conformidade RoHS
Material vedações	HNBR NBR
Material corpo	Alumínio em fundição injetada envernizado
Material da guia do êmbolo	Liga de alumínio
Material dos parafusos	Aço níquelado