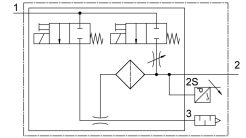
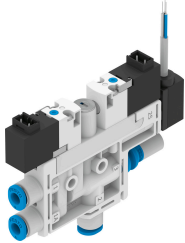


# Gerador de vácuo OVEL-5-H-10-PQ-VQ4-UA-C-A-V1B-H3

Cód. do item: 8049046

FESTO



## Ficha técnica

Característica	Valor
Dimensão nominal do bico de venturi	0.45 mm
Largura do módulo	10 mm
Construção do silenciador	Aberto
Posição de instalação	Indiferente
Característica do ejetor	alto nível de vácuo Padrão
Grau de filtragem	40 µm
Acionamento manual auxiliar	sem trava
Função integrada	Impulso de ejeção elétrico Regulador de fluxo Transmissor de pressão Válvula de abertura e fechamento elétrica Filtro Silenciador aberto
Estrutura	Formato em T
Função de válvula	fechada
Princípio de medição	Sensor de pressão Piezo-resistivo
Pressão operacional para vazão máx. de sucção	0.3 MPa 3 bar 43.5 psi
Pressão operacional	0.2 MPa...0.7 MPa 2 bar...7 bar 29 psi...101.5 psi
Pressão operacional para vácuo máximo	0.42 MPa 4.2 bar 60.9 psi
Máx. vácuo	89 %
Pressão de operação nominal	0.4 MPa 4 bar 58 psi
Capacidade máxima de sucção em relação à atmosfera	4 l/min
Tempo de pressurização com pressão operacional nominal com pulso ejetor	2 s
Saída analógica	1 - 5 V
Amplitude de tensão de funcionamento CC	21.6 V...26.4 V
Tempo de ativação	100%

<b>Característica</b>	<b>Valor</b>
Valores característicos da bobina eletromagnética	24 V CC: 1,0 W
Certificação	c UL us - Listed (OL)
Marca KC	KC-EMV
Marca CE (ver declaração de conformidade)	conforme a diretiva EU-EMV
Marca UKCA (ver declaração de conformidade)	conforme regulamentação do Reino Unido para EMV
Meio de operação	Ar comprimido conforme ISO 8573-1:2010 [7:4:4]
Observação sobre o meio de operação/controlado	Funcionamento lubrificado não admissível
Classe de resistência à corrosão KBK	2 - resistência moderada à corrosão
Conformidade LABS	VDMA24364-B1/B2-L
Temperatura do meio	0 °C...50 °C
Nível de ruído no caso de pressão de operação nominal	64 dB(A)
Grau de proteção	IP40
Temperatura ambiente	0 °C...50 °C
Peso do produto	71 g
Faixa de tensão operacional do sensor CC	10 V...30 V
Faixa de medição de pressão	-0.1 MPa...0 MPa -1 bar...0 bar -14.5 psi...0 psi
Conexão elétrica de entrada, função	Impulso de ejeção Geração de vácuo
Conexão elétrica de entrada, tipo de conexão	2 conectores machos
Conexão elétrica de entrada, tecnologia de conexão	Padrão de conexão H
Conexão elétrica de entrada, quantidade de pinos/fios	2
Conexão elétrica de entrada, tipo de fixação	Trava span-in
Conexão elétrica de saída, função	Sensor
Conexão elétrica de saída, tipo de conexão	Cabo
Conexão elétrica de saída, tecnologia de conexão	extremidade aberta
Conexão elétrica de saída, número de pinos/fios	3
Propriedade de cabo	Adequado para corrente de energia
Diâmetro do cabo	2.9 mm
Tolerância do diâmetro do cabo	± 0,1 mm
Comprimento do cabo	2.5 m
Seção transversal de condutor	0.14 mm <sup>2</sup>
Tipo de fixação	com orifício de passagem
Conexão pneumática 1	para tubo flexível com Ø externo de 4 mm
Conexão pneumática 3	Silenciador aberto
Conexão do vácuo	para Ø externo do tubo flexível de 4 mm
Cor da capa do cabo	Cinza
Material da rosca de conexão	POM
Indicação sobre os materiais	Conformidade RoHS
Material vedações	NBR
Material do bocal fêmea	POM
Material do filtro	POM
Material corpo	Reforçado com PA
Material da capa do cabo	PVC
Material do parafuso de ajuste	Aço
Material do silenciador	Reforçado com PA PE
Material dos parafusos	Aço
Material do bico aspersor	Liga de alumínio