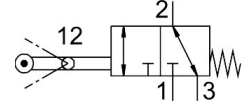


Válvula de alavanca oscilante VMEF-VLT-M32-M-G14

Número de referência: 8048976

FESTO



Ficha técnica

Característica	Valor
Função da válvula	3/2, monoestável
Tipo de atuação	Mecânico
Largura	20 mm
Caudal nominal normal (normalizado de acordo com a norma DIN 1343)	870 l/min
Porta de trabalho pneumática	G1/4
Pressão operacional	-0.095 MPa...1 MPa -0.95 bar...10 bar
Construção	Atuador de um quarto de volta Assento axial
Método de reposição	Mola mecânica
Largura nominal	6 mm
Princípio de vedação	Suave
Posição de montagem	Qualquer um
Tipo de controlo	Direto
Direção de fluxo	Reversível
Sobreposição	Sobreposição zero
Velocidade de atuação máx. para a atuação lateral	1 m/s
Frequência máx. de comutação	2.5 Hz
Ângulo do came	45 deg
Meio de funcionamento	Ar comprimido de acordo com ISO 8573-1:2010 [7:-:-]
Nota sobre o meio operacional/controlo	A operação lubrificada é possível (no caso em que a operação lubrificada será sempre obrigatória)
Classe de resistência à corrosão (CRC)	1 - Baixa resistência à corrosão
Em conformidade com LABS	VDMA24364-B1/B2-L
Temperatura do meio	-10 oC...60 oC
Temperatura ambiente	-10 oC...60 oC
Observação sobre a temperatura ambiente	Influência do calor sobre o desgaste
Torque de atuação	1.2 Nm
Peso do produto	178 g
Tipo de montagem	Pelo orifício de passagem
Conexão pneumática 1	G1/4
Conexão pneumática 2	G1/4

Característica	Valor
Conexão pneumática 3	G1/4
Observação sobre os materiais	Em conformidade com a RoHS
Material da tampa	Reforçado com PA
Material de vedações	NBR
Material da caixa	Liga de alumínio anodizado forjada