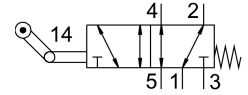


# Válvula de rolete VMEF-K-M52-M-N18

Cód. do item: 8047104

FESTO



## Ficha técnica

Característica	Valor
Função de válvula	5/2 vias monoestável
Tipo de acionamento	Mecânico
Largura	20 mm
Vazão nominal padrão	750 l/min
Conexão de trabalho pneumática	1/8 NPT
Pressão operacional	-0.095 MPa...1 MPa -0.95 bar...10 bar
Estrutura	Gatilho Válvula de comporta de êmbolo
Tipo de retorno	Mola mecânica
Limite máx. curso (rígido)	11.8 mm
Diâmetro nominal	5.2 mm
Indicação de aplicação	Risco de entalar
Tipo de vedação	mole
Posição de instalação	Indiferente
Tipo de comando	Direto
Sentido da vazão	Reversível
Cobertura	cobertura positiva
Velocidade de acionamento máx. no acionamento lateral	0.7 m/s
Frequência máx. de comutação	3 Hz
Ângulo do came	30 deg
Proteção contra explosão	Zona 1 (ATEX) Zona 2 (ATEX) Zona 21 (ATEX) Zona 22 (ATEX)
Meio de operação	Ar comprimido conforme ISO 8573-1:2010 [7:-:-]
Observação sobre o meio de operação/controlado	Admite operação com ar lubrificado (uso obrigatório de ar lubrificado na operação posterior)
Classe de resistência à corrosão KBK	1 - baixa resistência à corrosão
Conformidade LABS	VDMA24364-B1/B2-L
Temperatura do meio	-10 °C...60 °C
Temperatura ambiente	-10 °C...60 °C
Observação em relação à temperatura ambiente	Influência do calor sobre o desgaste

<b>Característica</b>	<b>Valor</b>
Força de ativação	23.5 N
Peso do produto	255 g
Tipo de fixação	com orifício de passagem
Conexão pneumática 1	1/8 NPT
Conexão pneumática 2	1/8 NPT
Conexão pneumática 3	1/8 NPT
Conexão pneumática 4	1/8 NPT
Conexão pneumática 5	1/8 NPT
Indicação sobre os materiais	Conformidade RoHS
Material do acessório de acionamento	Aço galvanizado
Material da tampa	Reforçado com PA
Material vedações	NBR
Material corpo	Liga de alumínio forjado anodizado