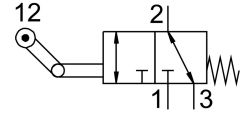


Válvula de rolete VMEF-KT-M32-M-G14

Cód. do item: 8047103

FESTO



Ficha técnica

Característica	Valor
Função de válvula	3/2 vias monoestável
Tipo de acionamento	Mecânico
Largura	20 mm
Vazão nominal padrão	870 l/min
Conexão de trabalho pneumática	G1/4
Pressão operacional	-0.095 MPa...1 MPa -0.95 bar...10 bar
Estrutura	Gatilho Assento de prato
Tipo de retorno	Mola mecânica
Limite máx. curso (rígido)	11 mm
Diâmetro nominal	6 mm
Indicação de aplicação	Risco de entalar
Tipo de vedação	mole
Posição de instalação	Indiferente
Tipo de comando	Direto
Sentido da vazão	Reversível
Cobertura	Sobreposição zero
Velocidade de acionamento máx. no acionamento lateral	0.7 m/s
Frequência máx. de comutação	3 Hz
Ângulo do came	30 deg
Proteção contra explosão	Zona 1 (ATEX) Zona 2 (ATEX) Zona 21 (ATEX) Zona 22 (ATEX)
Meio de operação	Ar comprimido conforme ISO 8573-1:2010 [7:-:-]
Observação sobre o meio de operação/controle	Admite operação com ar lubrificado (uso obrigatório de ar lubrificado na operação posterior)
Classe de resistência à corrosão KBK	1 - baixa resistência à corrosão
Conformidade LABS	VDMA24364-B1/B2-L
Temperatura do meio	-10 °C...60 °C
Temperatura ambiente	-10 °C...60 °C
Observação em relação à temperatura ambiente	Influência do calor sobre o desgaste

Característica	Valor
Força de ativação	32.7 N
Peso do produto	218 g
Tipo de fixação	com orifício de passagem
Conexão pneumática 1	G1/4
Conexão pneumática 2	G1/4
Conexão pneumática 3	G1/4
Indicação sobre os materiais	Conformidade RoHS
Material do acessório de acionamento	Aço galvanizado
Material vedações	NBR
Material corpo	Liga de alumínio forjado anodizado