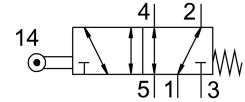


Válvula de rolete VMEF-R-M52-M-G14

Cód. do item: 8047094

FESTO



Ficha técnica

| Característica | Valor |
|-------------------------------------------------------|----------------------------------------------------------------------------------------------|
| Função de válvula | 5/2 vias monoestável |
| Tipo de acionamento | Mecânico |
| Largura | 20 mm |
| Vazão nominal padrão | 1200 l/min |
| Conexão de trabalho pneumática | G1/4 |
| Pressão operacional | -0.095 MPa...1 MPa -0.95 bar...10 bar |
| Estrutura | Válvula de comporta de êmbolo Rolete |
| Tipo de retorno | Mola mecânica |
| Limite máx. curso (rígido) | 11.6 mm |
| Diâmetro nominal | 7 mm |
| Indicação de aplicação | Risco de entalar |
| Tipo de vedação | mole |
| Posição de instalação | Indiferente |
| Tipo de comando | Direto |
| Sentido da vazão | Reversível |
| Cobertura | cobertura positiva |
| Velocidade de acionamento máx. no acionamento lateral | 1.4 m/s |
| Frequência máx. de comutação | 3 Hz |
| Ângulo do came | 30 deg |
| Proteção contra explosão | Zona 1 (ATEX) Zona 2 (ATEX) Zona 21 (ATEX) Zona 22 (ATEX) |
| Meio de operação | Ar comprimido conforme ISO 8573-1:2010 [7:-:-] |
| Observação sobre o meio de operação/controle | Admite operação com ar lubrificado (uso obrigatório de ar lubrificado na operação posterior) |
| Classe de resistência à corrosão KBK | 1 - baixa resistência à corrosão |
| Conformidade LABS | VDMA24364-B1/B2-L |
| Temperatura do meio | -10 °C...60 °C |
| Temperatura ambiente | -10 °C...60 °C |
| Observação em relação à temperatura ambiente | Influência do calor sobre o desgaste |

| Característica | Valor |
|--------------------------------------|------------------------------------|
| Força de ativação | 38 N |
| Peso do produto | 272 g |
| Tipo de fixação | com orifício de passagem |
| Conexão pneumática 1 | G1/4 |
| Conexão pneumática 2 | G1/4 |
| Conexão pneumática 3 | G1/4 |
| Conexão pneumática 4 | G1/4 |
| Conexão pneumática 5 | G1/4 |
| Indicação sobre os materiais | Conformidade RoHS |
| Material do acessório de acionamento | Aço galvanizado |
| Material da tampa | Reforçado com PA |
| Material vedações | NBR |
| Material corpo | Liga de alumínio forjado anodizado |