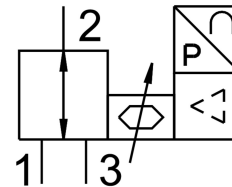


# Válvula reguladora de pressão proporcional VEAB-L-26-D9-Q4-V1-1R1

FESTO

Cód. do item: 8046299



## Ficha técnica

Característica	Valor
Função de válvula	Válvula reguladora de pressão proporcional de 3 vias
Tipo de comando	Direto
Tipo de retorno	Mola mecânica
Tipo de acionamento	elétrico
Posição de instalação	Indiferente
Tipo de vedação	mole
Temperatura ambiente	0 °C...50 °C
Temperatura do meio	5 °C...50 °C
Temperatura de armazenamento	-20 °C...70 °C
Dimensões L x C x A	18 x 60,5 x 85 mm
Conexão pneumática 1	QS-4
Conexão pneumática 2	QS-4
Conexão pneumática 3	QS-4
Material vedações	NBR
Tipo de fixação	alternativo: com orifício de passagem Com acessórios
Pressão de entrada 1 MPa	0 MPa...0.65 MPa
Pressão de entrada 1	0 bar...6.5 bar
Pressão de entrada 1 psi	0 psi...94.25 psi
Pressão de saída 2	3 kPa...600 kPa 0.03 bar...6 bar 0.435 psi...87 psi
Vazão nominal padrão	20 l/min
Vazão nominal padrão 2-3	20 l/min
Erro de linearidade FS	0.5 %
Repetibilidade in ± %FS	0.4 %FS
Histerese em ± %FS	0.25 %FS
Coefficiente de temperatura	0.05 %/K
Precisão absoluta em ± %FS na temperatura ambiente	0.75 %FS
Peso do produto	70 g

<b>Característica</b>	<b>Valor</b>
Meio de operação	Ar comprimido conforme ISO 8573-1:2010 [7:4:4] Gases inertes
Observação sobre o meio de operação/controlado	Funcionamento lubrificado não admissível
Grau de proteção	IP65
Certificação	Marca RCM
Marca KC	KC-EMV
Marca CE (ver declaração de conformidade)	conforme a diretiva EU-EMV em conformidade diretiva UE-RoHS
Marca UKCA (ver declaração de conformidade)	conforme regulamentação do Reino Unido para EMV conforme regulamentação RoHS, do Reino Unido
Indicação sobre os materiais	Conformidade RoHS
Conformidade LABS	VDMA24364-Zona III
Classe de resistência à corrosão KBK	2 - resistência moderada à corrosão
Amplitude de tensão de funcionamento CC	19 V...29 V
Tensão nominal de trabalho CC	24 V
Taxa de ondulação residual	10 %
Valor nominal	0 - 10 V
Intervalo de sinal de saída analógica	0 - 10 V
Precisão da saída analógica em ± %FS	2 %FS
Consumo de potência elétrica máx.	1 W
Proteção contra inversão de polaridade	para todas as conexões elétricas
Proteção contra curto-circuito	para todas as conexões elétricas
Informação de segurança	Posição de segurança VEAA/VEAB: no caso de perda da alimentação elétrica, a pressão de saída é retida, sem regulagem, ela pode aumentar ou diminuir - válvula bloqueada.
Tipo de indicação	LED
Conexão elétrica	4 pinos M8x1 Conector macho Conforme EN 60947-5-2
Material corpo	Reforçado com PA