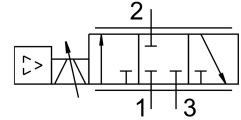


# Válvula reguladora de fluxo proporcional VPCF-6-L-8-G38-6-V1-E-EX2

FESTO

Cód. do item: 8041714



## Ficha técnica

Característica	Valor
Função de válvula	Válvula reguladora de fluxo proporcional de 3 vias
Estrutura	Válvula de comporta de êmbolo Com sensores de pressão integrados
Tipo de comando	Direto
Tipo de acionamento	elétrico
Tipo de retorno	mola magnética
Sentido da vazão	Não reversível
Posição de instalação	Indiferente
Tipo de vedação	duro
Dímetro nominal	6 mm
Proteção contra curto-circuito	sim
Tipo de indicação	LED
Faixa de vazão	0 l/min...1000 l/min
Pressão operacional	0.1 MPa...0.6 MPa 1 bar...6 bar
Faixa de regulação de vazão	20 l/min...1000 l/min
Observação sobre a faixa de regulação de vazão	A regulação é feita a partir de 20 l/min, abaixo deste valor nominal, a válvula reguladora de fluxo comuta para a posição de exaustão. Especificações de precisão especificadas se referem à faixa de controle de fluxo de 50-1000 l/min.
Repetibilidade in ± %FS	0.5 %FS
Precisão absoluta em ± %FS na temperatura ambiente	3 %FS
Histerese em ± %FS	0.8 %FS
Temperatura ambiente	0 °C...50 °C
Temperatura do meio	15 °C...35 °C
Meio de operação	Ar comprimido, conforme ISO 8573-1:2010 [6:4:4]
Observação sobre o meio de operação/controlado	Funcionamento lubrificado não admissível tamanho máximo de partícula 5 µm
Grau de proteção	IP65
Observação sobre o grau de proteção	No estado montado
Certificação	Marca RCM
Marca CE (ver declaração de conformidade)	conforme a diretiva EU-EMV conforme diretiva de proteção Ex da UE (ATEX) em conformidade diretiva UE-RoHS

<b>Característica</b>	<b>Valor</b>
Proteção contra explosão	Zona 2 (ATEX) Zona 22 (ATEX)
Marca UKCA (ver declaração de conformidade)	conforme regulamentação do Reino Unido para EMV conforme regulamentos EX do Reino Unido conforme regulamentação RoHS, do Reino Unido
Categoria ATEX gás	II 3G
Categoria ATEX Poeira	II 3D
Tipo de proteção contra a ignição para gás	Ex nA IIC T5 X Gc
Tipo de proteção Ex contra explosão de poeira	Ex tc IIIC T60°C X Dc
Temperatura ambiente Ex	0°C ≤ Ta ≤ +50°C
Conformidade LABS	VDMA24364-B1/B2-L
Indicação sobre os materiais	Conformidade RoHS
Resistência à vibração	Teste de transporte com grau de severidade 2, segundo FN 942017-4 e EN 60068-2-6
Resistência a choques	Teste de choque com grau de severidade 2 segundo FN942017-5 e EN 60068-2-27
Classe de resistência à corrosão KBK	1 - baixa resistência à corrosão
Tensão nominal de trabalho CC	24 V
Amplitude de tensão de funcionamento CC	20.4 V...30 V
Taxa de ondulação residual	5%
Consumo de corrente máx.	1.2 A
Consumo de energia em saídas sem carga	150 mA
Saída de comutação	PNP
Entrada de comutação	PNP
Intensidade de corrente por saída	100 mA
Proteção contra inversão de polaridade	Para tensão de alimentação
Tempo de ativação	100%
Consumo de potência elétrica máx.	36 W
Intervalo de sinal de saída analógica	0 - 10 V
Intervalo de sinal de entrada analógica	0 - 10 V
Função de diagnóstico	Display de LED
Conexão elétrica	8 pinos Codificação A M12x1 Conector macho
Tipo de fixação	Fixação direta por orifício de passagem Montagem direta por roscas
Conexão pneumática 1	G3/8
Conexão pneumática 2	G3/8
Conexão pneumática 3	G3/8
Peso do produto	856 g
Material corpo	Liga de alumínio forjado anodizado
Material vedações	FPM HNBR