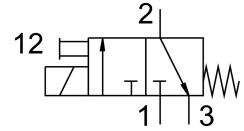
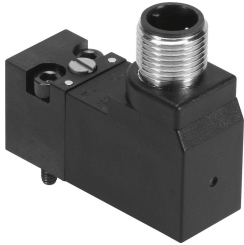


Válvula solenoide VSCS-B-M32-MD-WA-1R3-8

Cód. do item: 8040575

FESTO



Ficha técnica

Característica	Valor
Função de válvula	3/2 vias fechada monoestável
Tipo de acionamento	elétrico
Largura	15 mm
Vazão nominal padrão	13.5 l/min
Conexão de trabalho pneumática	Placa de conexão tamanho 15 mm, conforme ISO 15218
Tensão de alimentação	24 V CC
Pressão operacional	0.15 MPa...0.8 MPa 1.5 bar...8 bar 21.75 psi...116 psi
Tipo de retorno	Mola mecânica
Grau de proteção	IP65
Tipo de vedação	mole
Posição de instalação	Indiferente
Norma correspondente	ISO 15218
Acionamento manual auxiliar	Com trava sem trava
Tipo de comando	Direto
Sentido da vazão	Não reversível
Cobertura	Cobertura negativa
Observação sobre dinamização forçada	Frequência de comutação, pelo menos 1/semana
Tempo de comutação desligado	6 ms
Tempo de acionamento ligado	8 ms
Tempo de ativação	100%
Valores característicos da bobina eletromagnética	24 V CC: 1,3 W
Flutuações de tensão permitidas	+/- 10 %
Meio de operação	Ar comprimido conforme ISO 8573-1:2010 [7:4:4]
Observação sobre o meio de operação/controle	Admite operação com ar lubrificado (uso obrigatório de ar lubrificado na operação posterior)
Resistência à vibração	Teste de transporte com grau de severidade 1 segundo FN942017-4 e EN60068-2-6
Resistência a choques	Teste de choque com grau de gravidade 1 conforme FN 942017-5 e EN 60068-2-27
Classe de resistência à corrosão KBK	2 - resistência moderada à corrosão

Característica	Valor
Conformidade LABS	VDMA24364-C1-L
Temperatura do meio	-5 °C...50 °C
Temperatura ambiente	-5 °C...50 °C
Conexão elétrica	M12x1 Conforme IEC 61076-2-101
Conexão pneumática 1	Placa de conexão
Conexão pneumática 2	Placa de conexão
Conexão pneumática 3	Placa de conexão
Indicação sobre os materiais	Conformidade RoHS
Material vedações	NBR