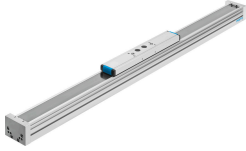


# Guia passiva ELFA-RF-70- -

Cód. do item: 8037967

FESTO



## Ficha técnica

Característica	Valor
Curso de trabalho	50 mm...7000 mm
Tamanho	70
Posição de instalação	Indiferente
Guia	Guia de rolos
Estrutura	Guia
Aceleração máx.	50 m/s <sup>2</sup>
Velocidade máxima	10 m/s
Classe de resistência à corrosão KBK	0 - sem resistência à corrosão
Conformidade LABS	VDMA24364-Zona III
Grau de proteção	IP40
Temperatura ambiente	-10 °C...60 °C
Torques superficiais 2º grau ly	139140 mm <sup>4</sup>
Torques superficiais 2º grau lz	433100 mm <sup>4</sup>
Força máx. Fy	500 N
Força máx. Fz	500 N
Resistência máx. ao deslocamento sem carga	25 N
Torque máximo Mx	11 Nm
Intervalo de lubrificação dependente da pista de corrida	10000 km
Peso básico com curso de 0 mm	1921 g
Suplemento de peso por curso de 10 mm	30.54 g
Tipo de fixação	Com acessórios
Material do perfil	Liga de alumínio Anodizado
Indicação sobre os materiais	Conformidade RoHS
Material fita de cobertura	Tira de aço inoxidável
Material da guia	Aço
Material do carro	Liga de alumínio anodizado