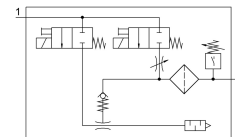


Gerador de vácuo OVEM-10-H-B-QO-CE-N-LK

Cód. do item: 8037695

FESTO



Ficha técnica

Característica	Valor
Dimensão nominal do bico de venturi	0.95 mm
Largura do módulo	20 mm
Construção do silenciador	Aberto
Posição de instalação	Indiferente
Característica do ejetor	alto nível de vácuo Padrão
Grau de filtragem	40 µm
Acionamento manual auxiliar	sem trava Adicionalmente por meio de teclas de comando
Função integrada	Válvula de pulso ejetor elétrica Regulador de fluxo Válvula de abertura e fechamento elétrica Filtro Função de economia de ar elétrica Válvula de retenção Silenciador aberto Vacuostato
Estrutura	modular
Proteção contra curto-circuito	sim
Função de válvula	fechada
Proteção contra inversão de polaridade	para todas as conexões elétricas
Entrada comutável conforme norma	IEC 61131-2
Tipo de indicação	alfanumérico de 4 dígitos LCD com iluminação de fundo
Indicador de posição de comutação	LCD
Pressão operacional	2 bar...8 bar
Pressão operacional para vácuo máximo	3.5 bar
Máx. vácuo	93 %
Pressão de operação nominal	6 bar
Capacidade máxima de sucção em relação à atmosfera	19.5 l/min
Tempo de pressurização com pressão operacional nominal	0.2 s
Amplitude de tensão de funcionamento CC	20.4 V...27.6 V
Tempo de ativação	100%
Corrente de saída máx.	100 mA

Característica	Valor
Corrente residual	0.1 mA
Valores característicos da bobina eletromagnética	24 V CC: fase de corrente baixa de 0,3 W, fase de corrente alta de 2,55 W
Resistência a sobrecarga	Disponível
Certificação	Marca RCM c UL us - Listed (OL)
Marca KC	KC-EMV
Marca CE (ver declaração de conformidade)	conforme a diretiva EU-EMV
Marca UKCA (ver declaração de conformidade)	conforme regulamentação do Reino Unido para EMV
Meio de operação	Ar comprimido conforme ISO 8573-1:2010 [7:4:4]
Observação sobre o meio de operação/controle	Funcionamento lubrificado não admissível
Classe de resistência à corrosão KBK	2 - resistência moderada à corrosão
Conformidade LABS	VDMA24364-Zona III
Temperatura do meio	0 °C...50 °C
Umidade relativa do ar	5 - 85%
Nível de ruído no caso de pressão de operação nominal	73 dB(A)
Grau de proteção	IP65
Temperatura ambiente	0 °C...50 °C
Torque de aperto máx.	0,8 Nm com rosca fêmea 2,5 Nm com orifício de passagem
Peso do produto	330 g
Faixa de medição de pressão	-1 bar...0 bar
Protocolo	IO Link
IO-Link, versão de protocolo	Device V 1.1
IO-Link, perfil	Smart sensor profile
IO-Link, classes de funções	Dados binários canal (BDC) Variável de dados de processo (PDV) Identificação Diagnóstico Canal de aprendizagem
IO-Link, Communication mode	COM2 (38,4 kBaud)
IO-Link, Port class	A
IO-Link, largura de dados de processo OUT	1 Byte
IO-Link, conteúdo dos dados de processo OUT	1 bit (pulso de ejeção LIGA/DESLIGA) 1 bit (vácuo ON/OFF)
IO-Link, largura de dados de processo IN	2 bytes
IO-Link, conteúdo dos dados de processo IN	14 bits PDV (valor de medição da pressão) 2 bit BDC (monitoramento de pressão)
IO-Link, tempo mínimo de ciclo	3,5 ms
IO-Link, memória de dados necessária	0,5 kB
IO-Link, Device ID	0x00003E
Conexão elétrica	5 pinos M12x1 Conector macho
Tipo de fixação	com orifício de passagem Com rosca fêmea Com acessórios
Conexão pneumática 1	QS-8
Conexão pneumática 3	QS-8
Conexão do vácuo	QS-8
Indicação sobre os materiais	Conformidade RoHS
Material vedações	NBR
Material do bocal fêmea	POM
Material do filtro	Tela PA Aço sinterizado
Material corpo	Alumínio em fundição injetada Reforçado com PA

Característica	Valor
Material do parafuso de ajuste	Aço
Material do silenciador	Liga de alumínio Espuma de PU
Material dos parafusos	Aço
Material do corpo do conector macho	Latão, niquelado
Material dos pinos	Aço
Material do bico aspersor	Liga de alumínio
Material do conector roscado	Latão, niquelado