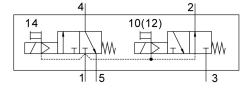


# Solenoid valve VUVS-LT30-T32H-MD-G38-F8-1C1

Cód. do item: 8036716

FESTO



## Ficha técnica

| Característica                                    | Valor   |
|---|---|
| Função de válvula                                 | 2x3/2 vias normalmente aberta/fechada monoestável |
| Tipo de acionamento                               | elétrico  |
| Tamanho da válvula                                | 31 mm   |
| Vazão nominal padrão                              | 1600 l/min  |
| Conexão de trabalho pneumática                    | G3/8  |
| Tensão de alimentação                             | 24 V CC   |
| Pressão operacional                               | 0.25 MPa...1 MPa<br>2.5 bar...10 bar              |
| Estrutura   | Assento de prato                                  |
| Tipo de retorno                                   | Mola mecânica                                     |
| Certificação                                      | c UL us - Recognized (OL)                         |
| Grau de proteção                                  | IP65<br>com conector fêmea<br>conforme IEC 60529  |
| Diâmetro nominal                                  | 7.8 mm  |
| Função do escape                                  | com controle de vazão                             |
| Tipo de vedação                                   | mole  |
| Posição de instalação                             | Indiferente                                       |
| Acionamento manual auxiliar                       | Com trava<br>sem trava                            |
| Tipo de comando                                   | Servopilotado                                     |
| Alimentação de ar piloto                          | interno   |
| Sentido da vazão                                  | Não reversível                                    |
| Cobertura   | Cobertura negativa                                |
| Valor b   | 0.3   |
| Valor C   | 6.7 l/sbar  |
| Tempo de comutação desligado                      | 37 ms   |
| Tempo de acionamento ligado                       | 13 ms   |
| Tempo de ativação                                 | 100%  |
| Pulso de teste positivo máx. com sinal 0          | 2000 µs   |
| Pulso de teste negativo máx. com sinal 1          | 3600 µs   |
| Valores característicos da bobina eletromagnética | 24 V CC: 3,3 W                                    |

| <b>Característica</b>                          | <b>Valor</b>   |
|--|--|
| Flutuações de tensão permitidas                | +/- 10 %   |
| Meio de operação                               | Ar comprimido conforme ISO 8573-1:2010 [7:4:4]   |
| Observação sobre o meio de operação/controlado | Admite operação com ar lubrificado (uso obrigatório de ar lubrificado na operação posterior) |
| Resistência à vibração                         | Teste de transporte com grau de severidade 2, segundo FN 942017-4 e EN 60068-2-6             |
| Resistência a choques                          | Teste de choque com grau de severidade 2 segundo FN942017-5 e EN 60068-2-27                  |
| Classe de resistência à corrosão KBK           | 2 - resistência moderada à corrosão  |
| Temperatura do meio                            | -10 °C...60 °C   |
| Meio de controle                               | Ar comprimido, conforme ISO 8573-1:2010 [7:4:4]  |
| Temperatura ambiente                           | -10 °C...60 °C   |
| Peso do produto                                | 543 g  |
| Conexão elétrica                               | Forma C<br>Conforme EN 175301-803  |
| Tipo de fixação                                | alternativo:<br>Em régua de conexão<br>com orifício de passagem                              |
| Conexão do orifício de escape                  | Não retido   |
| Conexão do escape de piloto 82                 | M5   |
| Conexão do escape de piloto 84                 | M5   |
| Conexão pneumática 1                           | G3/8   |
| Conexão pneumática 2                           | G3/8   |
| Conexão pneumática 3                           | G3/8   |
| Conexão pneumática 4                           | G3/8   |
| Conexão pneumática 5                           | G3/8   |
| Indicação sobre os materiais                   | Conformidade RoHS  |
| Material vedações                              | HNBR<br>NBR<br>TPE-U(PU)   |
| Material corpo                                 | Alumínio em fundição injetada, envernizado   |
| Material da guia do êmbolo                     | Liga de alumínio   |
| Material dos parafusos                         | Aço galvanizado  |