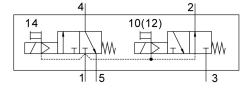


Solenoid valve VUVS-LT30-T32H-MD-G38-F8

Cód. do item: 8036714

FESTO



Ficha técnica

| Característica | Valor |
|---|--|
| Função de válvula | 2x3/2 vias normalmente aberta/fechada monoestável |
| Tipo de acionamento | elétrico |
| Tamanho da válvula | 31 mm |
| Vazão nominal padrão | 1600 l/min |
| Conexão de trabalho pneumática | G3/8 |
| Tensão de alimentação | pela bobina eletromagnética, pedida separadamente |
| Pressão operacional | 0.25 MPa...1 MPa 2.5 bar...10 bar |
| Estrutura | Assento de prato |
| Tipo de retorno | Mola mecânica |
| Certificação | c UL us - Recognized (OL) |
| Diâmetro nominal | 7.8 mm |
| Função do escape | com controle de vazão |
| Tipo de vedação | mole |
| Posição de instalação | Indiferente |
| Acionamento manual auxiliar | Com trava sem trava |
| Tipo de comando | Servopilotado |
| Alimentação de ar piloto | interno |
| Sentido da vazão | Não reversível |
| Cobertura | Cobertura negativa |
| Valor b | 0.3 |
| Valor C | 6.7 l/sbar |
| Tempo de comutação desligado | 37 ms |
| Tempo de acionamento ligado | 13 ms |
| Pulso de teste positivo máx. com sinal 0 | 2000 µs |
| Pulso de teste negativo máx. com sinal 1 | 3600 µs |
| Valores característicos da bobina eletromagnética | Consultar bobina eletromagnética, fazer pedido separado |
| Meio de operação | Ar comprimido conforme ISO 8573-1:2010 [7:4:4] |
| Observação sobre o meio de operação/controlado | Admite operação com ar lubrificado (uso obrigatório de ar lubrificado na operação posterior) |

| Característica | Valor |
|--------------------------------------|--|
| Resistência à vibração | Teste de transporte com grau de severidade 2, segundo FN 942017-4 e EN 60068-2-6 |
| Resistência a choques | Teste de choque com grau de severidade 2 segundo FN942017-5 e EN 60068-2-27 |
| Classe de resistência à corrosão KBK | 2 - resistência moderada à corrosão |
| Temperatura do meio | -10 °C...60 °C |
| Meio de controle | Ar comprimido, conforme ISO 8573-1:2010 [7:4:4] |
| Temperatura ambiente | -10 °C...60 °C |
| Peso do produto | 442 g |
| Tipo de fixação | alternativo: Em régua de conexão com orifício de passagem |
| Conexão do orifício de escape | Não retido |
| Conexão do escape de piloto 82 | M5 |
| Conexão do escape de piloto 84 | M5 |
| Conexão pneumática 1 | G3/8 |
| Conexão pneumática 2 | G3/8 |
| Conexão pneumática 3 | G3/8 |
| Conexão pneumática 4 | G3/8 |
| Conexão pneumática 5 | G3/8 |
| Indicação sobre os materiais | Conformidade RoHS |
| Material vedações | HNBR NBR TPE-U(PU) |
| Material corpo | Alumínio em fundição injetada, envernizado |
| Material da guia do êmbolo | Liga de alumínio |
| Material dos parafusos | Aço galvanizado |