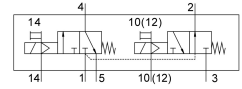


Válvula solenoide VUVS-LT25-T32H-MZD-G14-F8

Cód. do item: 8035210

FESTO



Ficha técnica

Característica	Valor
Função de válvula	2x3/2 vias normalmente aberta/fechada monoestável
Tipo de acionamento	elétrico
Tamanho da válvula	26.5 mm
Vazão nominal padrão	1000 l/min
Conexão de trabalho pneumática	G1/4
Tensão de alimentação	pela bobina eletromagnética, pedida separadamente
Pressão operacional	-0.09 MPa...1 MPa -0.9 bar...10 bar
Estrutura	Assento de prato
Tipo de retorno	Mola mecânica
Certificação	c UL us - Recognized (OL)
Diâmetro nominal	6.9 mm
Função do escape	com controle de vazão
Tipo de vedação	mole
Posição de instalação	Indiferente
Acionamento manual auxiliar	Com trava sem trava
Tipo de comando	Servopilotado
Alimentação de ar piloto	externa
Sentido da vazão	Não reversível
Cobertura	Cobertura negativa
Pressão de controle MPa	0.25 MPa...1 MPa
Pressão do piloto	2.5 bar...10 bar
Valor b	0.4
Valor C	4.4 l/sbar
Tempo de comutação desligado	25 ms
Tempo de acionamento ligado	10 ms
Pulso de teste positivo máx. com sinal 0	2000 µs
Pulso de teste negativo máx. com sinal 1	3600 µs
Valores característicos da bobina eletromagnética	Consultar bobina eletromagnética, fazer pedido separado
Meio de operação	Ar comprimido conforme ISO 8573-1:2010 [7:4:4]

Característica	Valor
Observação sobre o meio de operação/controle	Admite operação com ar lubrificado (uso obrigatório de ar lubrificado na operação posterior)
Resistência à vibração	Teste de transporte com grau de severidade 2, segundo FN 942017-4 e EN 60068-2-6
Resistência a choques	Teste de choque com grau de severidade 2 segundo FN942017-5 e EN 60068-2-27
Classe de resistência à corrosão KBK	2 - resistência moderada à corrosão
Temperatura do meio	-5 °C...60 °C
Meio de controle	Ar comprimido, conforme ISO 8573-1:2010 [7:4:4]
Temperatura ambiente	-5 °C...60 °C
Peso do produto	312 g
Tipo de fixação	alternativo: Em régua de conexão com orifício de passagem
Conexão do orifício de escape	Não retido
Conexão do escape de piloto 82	M5
Conexão do escape de piloto 84	M5
Conexão do ar de comando 12	M5
Conexão do ar de comando 14	M5
Conexão pneumática 1	G1/4
Conexão pneumática 2	G1/4
Conexão pneumática 3	G1/4
Conexão pneumática 4	G1/4
Conexão pneumática 5	G1/4
Indicação sobre os materiais	Conformidade RoHS
Material vedações	HNBR NBR TPE-U(PU)
Material corpo	Alumínio em fundição injetada envernizado
Material dos parafusos	Aço galvanizado