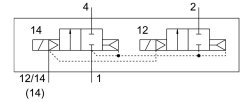


Válvula solenoide VSVA-B-T22C-AZ-D2-1T1L

Cód. do item: 8034997

FESTO



Ficha técnica

Característica	Valor
Função de válvula	2x2/2 vias fechada monoestável
Tipo de acionamento	elétrico
Largura	52 mm
Vazão nominal padrão	2800 l/min
Conexão de trabalho pneumática	Placa de conexão tamanho 2, conforme ISO 5599-2 G1/2
Tensão de alimentação	24 V CC
Pressão operacional	0.3 MPa...1 MPa 3 bar...10 bar
Estrutura	Válvula de comporta de êmbolo
Certificação	c UL us - Recognized (OL)
Marca KC	KC-EMV
Marca CE (ver declaração de conformidade)	conforme a diretiva EU-EMV
Grau de proteção	IP65 NEMA 4
Largura do módulo	59 mm
Função do escape	com controle de vazão por meio da base de montagem individual
Tipo de vedação	mole
Posição de instalação	Indiferente
Norma correspondente	ISO 5599-2
Acionamento manual auxiliar	Coberto
Tipo de comando	Servopilotado
Alimentação de ar piloto	externa
Sentido da vazão	Não reversível
Indicação de estado do sinal	LED
Pressão de controle MPa	0.3 MPa...1 MPa
Pressão do piloto	3 bar...10 bar
Fluxo da válvula	4000 l/min
Fluxo da válvula na base de montagem individual	3400 l/min
Fluxo da válvula com encadeamento pneumático	2800 l/min
Tempo de comutação desligado	35 ms

Característica	Valor
Tempo de acionamento ligado	14 ms
Tempo de ativação	100%
Pulso de teste positivo máx. com sinal 0	1000 µs
Pulso de teste negativo máx. com sinal 1	3500 µs
Corrente nominal por bobina eletromagnética	165 mA a 30 ms
Corrente nominal na redução de corrente	35 mA após 30 ms
Valores característicos da bobina eletromagnética	24 V CC: 4,6 W
Resistência à tensão de choque	2,5 kV
Grau de poluição	3
Flutuações de tensão permitidas	+/- 10 %
Meio de operação	Ar comprimido conforme ISO 8573-1:2010 [7:4:4]
Observação sobre o meio de operação/controlado	Admite operação com ar lubrificado (uso obrigatório de ar lubrificado na operação posterior)
Resistência à vibração	Teste de transporte com grau de severidade 2, segundo FN 942017-4 e EN 60068-2-6
Resistência a choques	Teste de choque com grau de severidade 2 segundo FN942017-5 e EN 60068-2-27
Classe de resistência à corrosão KBK	0 - sem resistência à corrosão
Conformidade LABS	VDMA24364-B1/B2-L
Temperatura do meio	-5 °C...50 °C
Umidade relativa do ar	0 - 90%
Temperatura ambiente	-5 °C...50 °C
Peso do produto	740 g
Conexão elétrica	Plug-in conforme ISO 5599-2
Tipo de fixação	Na placa de conexão
Conexão do ar de comando 12/14	Placa de conexão tamanho 2, conforme ISO 5599-2
Conexão do escape de piloto 82/84	Capturado Não retido de acordo com a norma alternativo:
Conexão pneumática 1	Placa de conexão tamanho 2, conforme ISO 5599-2
Conexão pneumática 2	Placa de conexão tamanho 2, conforme ISO 5599-2
Conexão pneumática 3	Placa de conexão tamanho 2, conforme ISO 5599-2
Conexão pneumática 4	Placa de conexão tamanho 2, conforme ISO 5599-2
Conexão pneumática 5	Placa de conexão tamanho 2 conforme ISO 5599-2
Indicação sobre os materiais	Conformidade RoHS
Material vedações	FPM HNBR NBR
Material corpo	Alumínio em fundição injetada PA
Material dos parafusos	Aço galvanizado