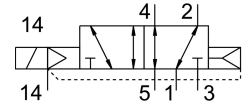


# Válvula solenoide VSVA-B-M52-AZ-D1-1T1L

Cód. do item: 8034838

FESTO



## Ficha técnica

| Característica                                     | Valor   |
|--|---|
| Função de válvula                                  | 5/2 vias monoestável  |
| Tipo de acionamento                                | elétrico  |
| Largura  | 42 mm   |
| Vazão nominal padrão                               | 1300 l/min  |
| Conexão de trabalho pneumática                     | Placa de conexão tamanho 1, conforme ISO 5599-2<br>G3/8   |
| Tensão de alimentação                              | 24 V CC   |
| Pressão operacional                                | -0.09 MPa...1 MPa<br>-0.9 bar...10 bar  |
| Estrutura  | Válvula de comporta de êmbolo   |
| Tipo de retorno                                    | mola pneumática   |
| Certificação                                       | c UL us - Recognized (OL)   |
| Grau de proteção                                   | IP65<br>NEMA 4  |
| Função do escape                                   | com controle de vazão<br>Via placa reguladora de fluxo<br>por meio da base de montagem individual |
| Tipo de vedação                                    | mole  |
| Posição de instalação                              | Indiferente   |
| Acionamento manual auxiliar                        | Coberto   |
| Tipo de comando                                    | Servopilotado   |
| Alimentação de ar piloto                           | externa   |
| Sentido da vazão                                   | Indiferente   |
| Indicação de estado do sinal                       | LED   |
| Pressão de controle MPa                            | 0.3 MPa...1 MPa   |
| Pressão do piloto                                  | 3 bar...10 bar  |
| Fluxo da válvula                                   | 1800 l/min  |
| Fluxo da válvula na base de montagem individual    | 1500 l/min  |
| Fluxo da válvula encadeamento pneumático otimizado | 1860 l/min  |
| Fluxo da válvula com encadeamento pneumático       | 1300 l/min  |
| Tempo de comutação desligado                       | 45 ms   |
| Tempo de acionamento ligado                        | 27 ms   |
| Pulso de teste positivo máx. com sinal 0           | 1400 µs   |

| <b>Característica</b>                             | <b>Valor</b>   |
|---|--|
| Pulso de teste negativo máx. com sinal 1          | 900 µs   |
| Corrente nominal por bobina eletromagnética       | 72 mA a 30 ms  |
| Valores característicos da bobina eletromagnética | 24 V CC: 1,6 W   |
| Resistência à tensão de choque                    | 2.5 kV   |
| Grau de poluição                                  | 3  |
| Flutuações de tensão permitidas                   | +/- 10 %   |
| Meio de operação                                  | Ar comprimido conforme ISO 8573-1:2010 [7:4:4]   |
| Observação sobre o meio de operação/controle      | Admite operação com ar lubrificado (uso obrigatório de ar lubrificado na operação posterior) |
| Resistência à vibração                            | Teste de transporte com grau de severidade 2, segundo FN 942017-4 e EN 60068-2-6             |
| Resistência a choques                             | Teste de choque com grau de severidade 2 segundo FN942017-5 e EN 60068-2-27                  |
| Classe de resistência à corrosão KBK              | 0 - sem resistência à corrosão   |
| Conformidade LABS                                 | VDMA24364-B1/B2-L  |
| Umidade relativa do ar                            | 0 - 90%  |
| Temperatura ambiente                              | -5 °C...50 °C  |
| Peso do produto                                   | 426 g  |
| Conexão elétrica                                  | Plug-in<br>conforme ISO 5599-2   |
| Tipo de fixação                                   | Na placa de conexão  |
| Conexão do ar de comando 12/14                    | Placa de conexão tamanho 1, conforme ISO 5599-2  |
| Conexão do escape de piloto 82/84                 | Capturado<br>Não retido de acordo com a norma<br>alternativo:                                |
| Conexão pneumática 1                              | Placa de conexão tamanho 1, conforme ISO 5599-2  |
| Conexão pneumática 2                              | Placa de conexão tamanho 1, conforme ISO 5599-2  |
| Conexão pneumática 3                              | Placa de conexão tamanho 1, conforme ISO 5599-2  |
| Conexão pneumática 4                              | Placa de conexão tamanho 1 conforme ISO 5599-2   |
| Conexão pneumática 5                              | Placa de conexão tamanho 1 conforme ISO 5599-2   |
| Indicação sobre os materiais                      | Conformidade RoHS  |
| Material vedações                                 | FPM<br>HNBR<br>NBR   |
| Material corpo                                    | Alumínio em fundição injetada<br>PA  |
| Material dos parafusos                            | Aço galvanizado  |