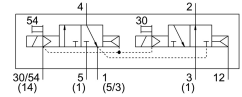
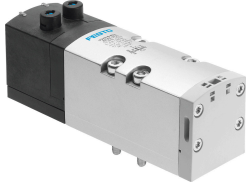


Válvula solenoide VSVA-B-T32W-AZH-D1-1T1L

Cód. do item: 8034804

FESTO



Ficha técnica

| Característica | Valor |
|--|---|
| Função de válvula | 2x3/2 vias normalmente aberta/fechada monoestável |
| Tipo de acionamento | elétrico |
| Largura | 42 mm |
| Vazão nominal padrão | 1200 l/min |
| Conexão de trabalho pneumática | Placa de conexão tamanho 1, conforme ISO 5599-2 G3/8 |
| Tensão de alimentação | 24 V CC |
| Pressão operacional | -0.09 MPa...1 MPa -0.9 bar...10 bar |
| Estrutura | Válvula de comporta de êmbolo |
| Certificação | c UL us - Recognized (OL) |
| Grau de proteção | IP65 NEMA 4 |
| Função do escape | com controle de vazão Via placa reguladora de fluxo por meio da base de montagem individual |
| Tipo de vedação | mole |
| Posição de instalação | Indiferente |
| Acionamento manual auxiliar | sem trava |
| Tipo de comando | Servopilotado |
| Alimentação de ar piloto | externa |
| Sentido da vazão | Exclusivamente reversível |
| Indicação de estado do sinal | LED |
| Pressão de controle MPa | 0.3 MPa...1 MPa |
| Pressão do piloto | 3 bar...10 bar |
| Fluxo da válvula | 1400 l/min |
| Fluxo da válvula na base de montagem individual | 1200 l/min |
| Fluxo da válvula encadeamento pneumático otimizado | 1300 l/min |
| Fluxo da válvula com encadeamento pneumático | 1200 l/min |
| Tempo de comutação desligado | 28 ms |
| Tempo de acionamento ligado | 34 ms |
| Pulso de teste positivo máx. com sinal 0 | 1600 µs |
| Pulso de teste negativo máx. com sinal 1 | 1100 µs |

| Característica | Valor |
|---|--|
| Corrente nominal por bobina eletromagnética | 60 mA a 30 ms |
| Valores característicos da bobina eletromagnética | 24 V CC: 1,3 W |
| Resistência à tensão de choque | 2.5 kV |
| Grau de poluição | 3 |
| Flutuações de tensão permitidas | +/- 10 % |
| Meio de operação | Ar comprimido conforme ISO 8573-1:2010 [7:4:4] |
| Observação sobre o meio de operação/controlado | Admite operação com ar lubrificado (uso obrigatório de ar lubrificado na operação posterior) |
| Resistência à vibração | Teste de transporte com grau de severidade 2, segundo FN 942017-4 e EN 60068-2-6 |
| Resistência a choques | Teste de choque com grau de severidade 2 segundo FN942017-5 e EN 60068-2-27 |
| Classe de resistência à corrosão KBK | 0 - sem resistência à corrosão |
| Conformidade LABS | VDMA24364-B1/B2-L |
| Umidade relativa do ar | 0 - 90% |
| Temperatura ambiente | -5 °C...50 °C |
| Peso do produto | 442 g |
| Conexão elétrica | Plug-in conforme ISO 5599-2 |
| Tipo de fixação | Na placa de conexão |
| Conexão do ar de comando 12/14 | Placa de conexão tamanho 1, conforme ISO 5599-2 |
| Conexão do escape de piloto 82/84 | Capturado Não retido de acordo com a norma alternativo: |
| Conexão pneumática 1 | Placa de conexão tamanho 1, conforme ISO 5599-2 |
| Conexão pneumática 2 | Placa de conexão tamanho 1, conforme ISO 5599-2 |
| Conexão pneumática 3 | Placa de conexão tamanho 1, conforme ISO 5599-2 |
| Conexão pneumática 4 | Placa de conexão tamanho 1 conforme ISO 5599-2 |
| Conexão pneumática 5 | Placa de conexão tamanho 1 conforme ISO 5599-2 |
| Indicação sobre os materiais | Conformidade RoHS |
| Material vedações | FPM HNBR NBR |
| Material corpo | Alumínio em fundição injetada PA |
| Material dos parafusos | Aço galvanizado |