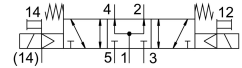
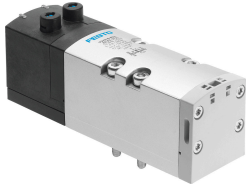


Válvula solenoide VSVA-B-P53U-ZTR-D1-1T1L

FESTO

Cód. do item: 8034778



Ficha técnica

Característica	Valor
Função de válvula	5/3 vias com centro em exaustão
Tipo de acionamento	elétrico
Largura	42 mm
Vazão nominal padrão	1200 l/min
Conexão de trabalho pneumática	Placa de conexão tamanho 1, conforme ISO 5599-2 G3/8
Tensão de alimentação	24 V CC
Pressão operacional	-0.09 MPa...1 MPa -0.9 bar...10 bar
Estrutura	Válvula de comporta de êmbolo
Certificação	c UL us - Recognized (OL)
Grau de proteção	IP65 NEMA 4
Função do escape	com controle de vazão Via placa reguladora de fluxo por meio da base de montagem individual
Tipo de vedação	mole
Posição de instalação	Indiferente
Acionamento manual auxiliar	com acessórios com trava sem trava
Tipo de comando	Servopilotado
Alimentação de ar piloto	externa
Sentido da vazão	Indiferente
Indicação de estado do sinal	LED
Pressão de controle MPa	0.3 MPa...1 MPa
Pressão do piloto	3 bar...10 bar
Fluxo da válvula	1700 l/min
Fluxo da válvula na base de montagem individual	1400 l/min
Fluxo da válvula encadeamento pneumático otimizado	1690 l/min
Fluxo da válvula com encadeamento pneumático	1200 l/min
Tempo de comutação desligado	65 ms
Tempo de acionamento ligado	22 ms
Pulso de teste positivo máx. com sinal 0	1400 µs

Característica	Valor
Pulso de teste negativo máx. com sinal 1	900 µs
Corrente nominal por bobina eletromagnética	72 mA a 30 ms
Valores característicos da bobina eletromagnética	24 V CC: 1,6 W
Resistência à tensão de choque	2.5 kV
Grau de poluição	3
Flutuações de tensão permitidas	+/- 10 %
Meio de operação	Ar comprimido conforme ISO 8573-1:2010 [7:4:4]
Observação sobre o meio de operação/controle	Admite operação com ar lubrificado (uso obrigatório de ar lubrificado na operação posterior)
Resistência à vibração	Teste de transporte com grau de severidade 2, segundo FN 942017-4 e EN 60068-2-6
Resistência a choques	Teste de choque com grau de severidade 2 segundo FN942017-5 e EN 60068-2-27
Classe de resistência à corrosão KBK	0 - sem resistência à corrosão
Conformidade LABS	VDMA24364-B1/B2-L
Umidade relativa do ar	0 - 90%
Temperatura ambiente	-5 °C...50 °C
Peso do produto	456 g
Conexão elétrica	Plug-in conforme ISO 5599-2
Tipo de fixação	Na placa de conexão
Conexão do ar de comando 12/14	Placa de conexão tamanho 1, conforme ISO 5599-2
Conexão do escape de piloto 82/84	Capturado Não retido de acordo com a norma alternativo:
Conexão pneumática 1	Placa de conexão tamanho 1, conforme ISO 5599-2
Conexão pneumática 2	Placa de conexão tamanho 1, conforme ISO 5599-2
Conexão pneumática 3	Placa de conexão tamanho 1, conforme ISO 5599-2
Conexão pneumática 4	Placa de conexão tamanho 1 conforme ISO 5599-2
Conexão pneumática 5	Placa de conexão tamanho 1 conforme ISO 5599-2
Indicação sobre os materiais	Conformidade RoHS
Material vedações	FPM HNBR NBR
Material corpo	Alumínio em fundição injetada PA
Material dos parafusos	Aço galvanizado