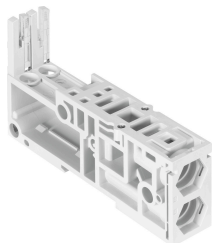


Placa de montagem VMPAL-AP-20-T1-RV

Cód. do item: 8034562

FESTO



Ficha técnica

Característica	Valor
Largura	20 mm 21.2 mm
Comprimento	107.3 mm
Largura do módulo	21.2 mm
Separação das zonas de pressão	Canal 1
Função integrada	Válvula de retenção
Quantidade máx. de posições da válvula	1
Sentido da vazão	Não reversível
Estrutura de terminal de válvulas	Tamanhos de válvula misturáveis
Pressão operacional	-0.09 MPa...1 MPa -0.9 bar...10 bar
Pressão de controle MPa	0.3 MPa...0.8 MPa
Pressão do piloto	3 bar...8 bar
Adequado ao vácuo	não
Meio de operação	Ar comprimido conforme ISO 8573-1:2010 [7:4:4]
Observação sobre o meio de operação/controle	Admite operação com ar lubrificado (uso obrigatório de ar lubrificado na operação posterior)
Classe de resistência à corrosão KBK	3 - alta resistência à corrosão
Conformidade LABS	VDMA24364-B1/B2-L
Temperatura ambiente	-5 °C...50 °C
Peso do produto	50 g
Conexão pneumática 2	Para cartucho de 18 mm
Conexão pneumática 4	Para cartucho de 18 mm
Indicação sobre os materiais	Conformidade RoHS
Material da placa de conexão	Reforçado com PA