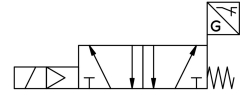
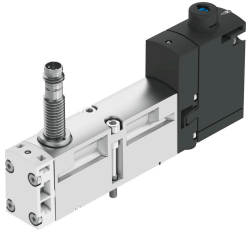


# Válvula solenoide VSVA-B-M52-MZH-A2-1T1L-APP

Cód. do item: 8033478

FESTO



## Ficha técnica

| Característica                                | Valor   |
|---|---|
| Função de válvula                             | 5/2 vias monoestável  |
| Tipo de acionamento                           | elétrico  |
| Largura                                       | 18 mm   |
| Vazão nominal padrão                          | 550 l/min   |
| Conexão de trabalho pneumática                | Placa de conexão de 18 mm conforme ISO 15407-2<br>G1/8  |
| Pressão operacional                           | -0.09 MPa...1 MPa<br>-0.9 bar...10 bar  |
| Estrutura                                     | Válvula de comporta de êmbolo   |
| Tipo de retorno                               | Mola mecânica   |
| Marca KC                                      | KC-EMV  |
| Marca CE (ver declaração de conformidade)     | conforme a diretiva EU-EMV  |
| Grau de proteção                              | IP65<br>NEMA 4  |
| Diâmetro nominal                              | 5 mm  |
| Função do escape                              | com controle de vazão<br>Via placa reguladora de fluxo<br>por meio da base de montagem individual |
| Tipo de vedação                               | mole  |
| Posição de instalação                         | Indiferente   |
| Acionamento manual auxiliar                   | sem trava   |
| Tipo de comando                               | Servopilotado   |
| Alimentação de ar piloto                      | externa   |
| Sentido da vazão                              | Não reversível  |
| Princípio de medição                          | Indutivo  |
| Cobertura                                     | cobertura positiva  |
| Proteção contra inversão de polaridade sensor | para todas as conexões elétricas  |
| Indicação de estado do sinal                  | LED   |
| Detecção da posição de comutação              | Posição normal com sensor   |
| Indicador do status de comutação sensor       | LED   |
| Pressão de controle MPa                       | 0.3 MPa...1 MPa   |
| Pressão do piloto                             | 3 bar...10 bar  |
| Fluxo da válvula                              | 750 l/min   |

| <b>Característica</b>                              | <b>Valor</b>   |
|--|--|
| Fluxo da válvula na base de montagem individual    | 600 l/min  |
| Fluxo da válvula encadeamento pneumático otimizado | 700 l/min  |
| Fluxo da válvula com encadeamento pneumático       | 550 l/min  |
| Tempo de comutação desligado                       | 38 ms  |
| Tempo de acionamento ligado                        | 12 ms  |
| Válvula - Tempo de comutação do sensor ligado      | 32 ms  |
| Válvula - Tempo de comutação do sensor desligado   | 9 ms   |
| Tempo de ativação                                  | 100%   |
| Pulso de teste positivo máx. com sinal 0           | 1500 µs  |
| Pulso de teste negativo máx. com sinal 1           | 800 µs   |
| Tensão nominal de trabalho CC                      | 24 V   |
| Saída de comutação                                 | PNP  |
| Valores característicos da bobina eletromagnética  | 24 V CC: 1,6 W   |
| Resistência à tensão de choque                     | 2.5 kV   |
| Grau de poluição                                   | 3  |
| Flutuações de tensão permitidas                    | +/- 10 %   |
| Meio de operação                                   | Ar comprimido conforme ISO 8573-1:2010 [7:4:4]   |
| Observação sobre o meio de operação/controle       | Admite operação com ar lubrificado (uso obrigatório de ar lubrificado na operação posterior) |
| Resistência à vibração                             | Teste de transporte com grau de severidade 2, segundo FN 942017-4 e EN 60068-2-6             |
| Resistência a choques                              | Teste de choque com grau de severidade 2 segundo FN942017-5 e EN 60068-2-27                  |
| Classe de resistência à corrosão KBK               | 0 - sem resistência à corrosão   |
| Conformidade LABS                                  | VDMA24364-B1/B2-L  |
| Temperatura do meio                                | -5 °C...50 °C  |
| Umidade relativa do ar                             | 0 - 90%  |
| Nível de ruído                                     | 85 dB(A)   |
| Temperatura ambiente                               | -5 °C...50 °C  |
| Torque de aperto máx. da fixação da válvula        | 0.8 Nm...1.2 Nm  |
| Peso do produto                                    | 140 g  |
| Faixa de tensão operacional do sensor CC           | 10 V...30 V  |
| Proteção contra curto-circuito sensor              | cíclica  |
| Corrente reativa do sensor                         | 10 mA  |
| Corrente de saída máx. do sensor                   | 200 mA   |
| Frequência máx. de comutação do sensor             | 5000 Hz  |
| Taxa de ondulação residual do sensor               | ± 10 %   |
| Queda de tensão do sensor                          | 2 V  |
| Conexão elétrica                                   | 4 pinos<br>Conector macho<br>Conforme ISO 15407-2  |
| Conexão de sensor                                  | Conector macho<br>3 pinos<br>M8x1  |
| Tipo de fixação                                    | Na placa de conexão  |
| Conexão do ar de comando 12/14                     | Placa de conexão tamanho 18 mm conforme ISO 15407-2  |
| Conexão do escape de piloto 82/84                  | Capturado<br>Medição de frequência<br>alternativo:   |
| Conexão pneumática 1                               | Placa de montagem tamanho 18 mm, conforme ISO 15407-2  |
| Conexão pneumática 2                               | Placa de conexão de 18 mm, conforme ISO 15407-2  |
| Conexão pneumática 3                               | Placa de montagem tamanho 18 mm, conforme ISO 15407-2  |
| Conexão pneumática 4                               | Placa de conexão tamanho 18 mm conforme ISO 15407-2  |
| Conexão pneumática 5                               | Placa de conexão tamanho 18 mm, conforme ISO 15407-2   |
| Indicação sobre os materiais                       | Conformidade RoHS  |

| <b>Característica</b>         | <b>Valor</b>                        |
|-------------------------------|-------------------------------------|
| Material vedações             | FPM<br>NBR                          |
| Material corpo                | Alumínio em fundição injetada<br>PA |
| Material dos parafusos        | Aço galvanizado                     |
| Função do elemento de conexão | Contato N/F                         |