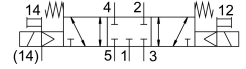


Válvula solenoide VSVA-B-P53C-ZH-A2-1T1L

Cód. do item: 8033474

FESTO



Ficha técnica

| Característica | Valor |
|--|--|
| Função de válvula | 5/3 fechado |
| Tipo de acionamento | elétrico |
| Largura | 18 mm |
| Vazão nominal padrão | 450 l/min |
| Conexão de trabalho pneumática | Placa de montagem tamanho 18 mm, conforme ISO 15407-1 Placa de conexão tamanho 02 conforme VDMA 24563 G1/8 |
| Tensão de alimentação | 24 V CC |
| Pressão operacional | -0.09 MPa...1 MPa -0.9 bar...10 bar |
| Estrutura | Válvula de comporta de êmbolo |
| Certificação | c UL us - Recognized (OL) |
| Grau de proteção | IP65 NEMA 4 |
| Função do escape | com controle de vazão Via placa reguladora de fluxo por meio da base de montagem individual |
| Tipo de vedação | mole |
| Posição de instalação | Indiferente |
| Acionamento manual auxiliar | sem trava |
| Tipo de comando | Servopilotado |
| Alimentação de ar piloto | externa interno |
| Sentido da vazão | Indiferente |
| Cobertura | cobertura positiva |
| Indicação de estado do sinal | LED |
| Pressão de controle MPa | 0.3 MPa...1 MPa |
| Pressão do piloto | 3 bar...10 bar |
| Fluxo da válvula | 700 l/min |
| Fluxo da válvula na base de montagem individual | 550 l/min |
| Fluxo da válvula encadeamento pneumático otimizado | 650 l/min |
| Fluxo da válvula com encadeamento pneumático | 450 l/min |
| Tempo de comutação desligado | 44 ms |

| Característica | Valor |
|---|--|
| Tempo de acionamento ligado | 15 ms |
| Tempo de ativação | 100% |
| Pulso de teste positivo máx. com sinal 0 | 1500 µs |
| Pulso de teste negativo máx. com sinal 1 | 800 µs |
| Consumo de corrente máx. | 72 mA |
| Tensão nominal de trabalho CC | 24 V |
| Valores característicos da bobina eletromagnética | 24 V CC: 1,6 W |
| Resistência à tensão de choque | 2,5 kV |
| Grau de poluição | 3 |
| Flutuações de tensão permitidas | +/- 10 % |
| Meio de operação | Ar comprimido conforme ISO 8573-1:2010 [7:4:4] |
| Observação sobre o meio de operação/controlado | Admite operação com ar lubrificado (uso obrigatório de ar lubrificado na operação posterior) |
| Resistência à vibração | Teste de transporte com grau de severidade 2, segundo FN 942017-4 e EN 60068-2-6 |
| Resistência a choques | Teste de choque com grau de severidade 2 segundo FN942017-5 e EN 60068-2-27 |
| Classe de resistência à corrosão KBK | 0 - sem resistência à corrosão |
| Conformidade LABS | VDMA24364-B1/B2-L |
| Umidade relativa do ar | 0 - 90% |
| Meio de controle | Ar comprimido, conforme ISO 8573-1:2010 [7:4:4] |
| Temperatura ambiente | -5 °C...50 °C |
| Peso do produto | 191 g |
| Conexão elétrica | Plug-in Conforme ISO 15407-2 |
| Tipo de fixação | Na placa de conexão |
| Conexão do ar de comando 12/14 | Placa de conexão tamanho 18 mm conforme ISO 15407-2 |
| Conexão do escape de piloto 82/84 | Capturado Não retido de acordo com a norma alternativo: |
| Conexão pneumática 1 | Placa de montagem tamanho 18 mm, conforme ISO 15407-2 |
| Conexão pneumática 2 | Placa de conexão de 18 mm, conforme ISO 15407-2 |
| Conexão pneumática 3 | Placa de montagem tamanho 18 mm, conforme ISO 15407-2 |
| Conexão pneumática 4 | Placa de conexão tamanho 18 mm conforme ISO 15407-2 |
| Conexão pneumática 5 | Placa de conexão tamanho 18 mm, conforme ISO 15407-2 |
| Indicação sobre os materiais | Conformidade RoHS |
| Material vedações | FPM HNBR NBR |
| Material corpo | Alumínio em fundição injetada PA |
| Material dos parafusos | Aço galvanizado |