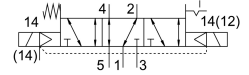


Válvula solenoide VSVA-B-P53AD-Z-A1-1T1L

Cód. do item: 8033075

FESTO



Ficha técnica

Característica	Valor
Função de válvula	5/3 vias, conexão 2 pressurizada, 4 não pressurizada
Tipo de acionamento	elétrico
Largura	26 mm
Vazão nominal padrão	700 l/min
Conexão de trabalho pneumática	Placa de conexão de 26 mm conforme ISO 15407-2 G1/4
Tensão de alimentação	24 V CC
Pressão operacional	-0.09 MPa...1 MPa -0.9 bar...10 bar
Estrutura	Válvula de comporta de êmbolo
Tipo de retorno	Mola mecânica acionamento elétrico
Grau de proteção	IP65 NEMA 4
Diâmetro nominal	9 mm
Função do escape	com controle de vazão Via placa reguladora de fluxo por meio da base de montagem individual
Tipo de vedação	mole
Posição de instalação	Indiferente
Acionamento manual auxiliar	Coberto
Tipo de comando	Servopilotado
Alimentação de ar piloto	externa
Sentido da vazão	Indiferente
Cobertura	Cobertura negativa
Indicação de estado do sinal	LED
Pressão de controle MPa	0.3 MPa...1 MPa
Pressão do piloto	3 bar...10 bar
Fluxo da válvula	700 l/min
Fluxo da válvula na base de montagem individual	700 l/min
Fluxo da válvula encadeamento pneumático otimizado	700 l/min
Fluxo da válvula com encadeamento pneumático	700 l/min
Tempo de acionamento não simétrico desligado	36 ms para lado do controle 12

Característica	Valor
Tempo de acionamento ligado, não simétrico	19 ms para lado de comando 12 9 ms para lado do controle 14
Tempo de ativação	100%
Pulso de teste positivo máx. com sinal 0	1200 µs
Pulso de teste negativo máx. com sinal 1	1100 µs
Consumo de corrente máx.	72 mA
Tensão nominal de trabalho CC	24 V
Valores característicos da bobina eletromagnética	24 V CC: 1,6 W
Resistência à tensão de choque	2.5 kV
Grau de poluição	3
Flutuações de tensão permitidas	+/- 10 %
Meio de operação	Ar comprimido conforme ISO 8573-1:2010 [7:4:4]
Observação sobre o meio de operação/controlado	Admite operação com ar lubrificado (uso obrigatório de ar lubrificado na operação posterior)
Resistência à vibração	Teste de transporte com grau de severidade 2, segundo FN 942017-4 e EN 60068-2-6
Resistência a choques	Teste de choque com grau de severidade 2 segundo FN942017-5 e EN 60068-2-27
Classe de resistência à corrosão KBK	0 - sem resistência à corrosão
Conformidade LABS	VDMA24364-B1/B2-L
Temperatura do meio	-5 °C...50 °C
Umidade relativa do ar	0 - 90%
Nível de ruído	85 dB(A)
Temperatura ambiente	-5 °C...50 °C
Torque de aperto máx. da fixação da válvula	1.8 Nm...2.2 Nm
Peso do produto	301 g
Conexão elétrica	4 pinos Conector macho Conforme ISO 15407-2
Tipo de fixação	Na placa de conexão
Conexão do ar de comando 12/14	Placa de conexão de 26 mm conforme ISO 15407-2
Conexão do escape de piloto 82/84	Capturado Não retido de acordo com a norma alternativo:
Conexão pneumática 1	Placa de conexão tamanho 26 mm conforme ISO 15407-2
Conexão pneumática 2	Placa de conexão tamanho 26 mm, conforme ISO 15407-2
Conexão pneumática 3	Placa de conexão tamanho 26 mm, conforme ISO 15407-2
Conexão pneumática 4	Placa de montagem tamanho 26 mm, conforme ISO 15407-2
Conexão pneumática 5	Placa de conexão tamanho 26 mm conforme ISO 15407-2
Indicação sobre os materiais	Conformidade RoHS
Material vedações	FPM HNBR NBR
Material corpo	Alumínio em fundição injetada PA
Material dos parafusos	Aço galvanizado