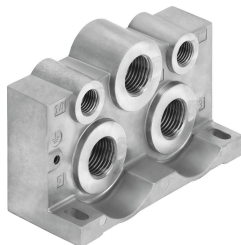


End plate VABE-S1-1LZ-G12

Cód. do item: 8032660

FESTO



Ficha técnica

Característica	Valor
Largura	44 mm
Função do escape	Via placa reguladora de fluxo
Conforme a norma	ISO 5599-1
Pressão operacional	0 MPa...1 MPa 0 bar...10 bar
Adequado ao vácuo	sim
Marca CE (ver declaração de conformidade)	Conforme diretiva de baixa tensão da UE
Meio de operação	Ar comprimido conforme ISO 8573-1:2010 [7:4:4]
Observação sobre o meio de operação/controlado	Admite operação com ar lubrificado (uso obrigatório de ar lubrificado na operação posterior)
Classe de resistência à corrosão KBK	0 - sem resistência à corrosão
Conformidade LABS	VDMA24364-B1/B2-L
Temperatura de armazenamento	-20 °C...60 °C
Temperatura do meio	-10 °C...50 °C
Meio de controle	Ar comprimido, conforme ISO 8573-1:2010 [7:4:4]
Temperatura ambiente	-10 °C...50 °C
Peso do produto	400 g
Tipo de fixação	com orifício de passagem para parafuso M6
Conexão do ar de comando 12/14	G1/4
Conexão pneumática 1	G1/2
Conexão pneumática 3	G1/2
Conexão pneumática 5	G1/2
Indicação sobre os materiais	Conformidade RoHS
Material da placa final	Alumínio em fundição injetada