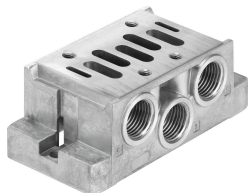


Placa de montagem VABS-S1-2S-N12

Cód. do item: 8032645

FESTO



Ficha técnica

| Característica | Valor |
|--|--|
| Largura | 58 mm |
| Conforme a norma | ISO 5599-1 |
| Tipo de acionamento | elétrico |
| Tipo de vedação | mole |
| Posição de instalação | Indiferente |
| Pressão operacional | 0 MPa...1.6 MPa 0 bar...16 bar |
| Pressão de controle MPa | 0 MPa...1 MPa |
| Pressão do piloto | 0 bar...10 bar |
| Adequado ao vácuo | sim |
| Marca CE (ver declaração de conformidade) | Conforme diretiva de baixa tensão da UE |
| Meio de operação | Ar comprimido conforme ISO 8573-1:2010 [7:4:4] |
| Observação sobre o meio de operação/controle | Admite operação com ar lubrificado (uso obrigatório de ar lubrificado na operação posterior) |
| Classe de resistência à corrosão KBK | 0 - sem resistência à corrosão |
| Conformidade LABS | VDMA24364-B1/B2-L |
| Temperatura de armazenamento | -20 °C...60 °C |
| Temperatura do meio | -10 °C...60 °C |
| Meio de controle | Ar comprimido, conforme ISO 8573-1:2010 [7:4:4] |
| Temperatura ambiente | -10 °C...60 °C |
| Peso do produto | 380 g |
| Tipo de fixação | com orifício de passagem para parafuso M6 |
| Conexão do ar de comando 12/14 | 1/8 NPT |
| Conexão pneumática 1 | 1/2 NPT |
| Conexão pneumática 2 | 1/2 NPT |
| Conexão pneumática 3 | 1/2 NPT |
| Conexão pneumática 4 | 1/2 NPT |
| Conexão pneumática 5 | 1/2 NPT |
| Indicação sobre os materiais | Conformidade RoHS |
| Material da placa de conexão | Alumínio em fundição injetada |