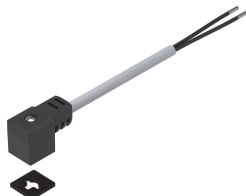


Cabo de conexão NEBV-C1SW2L-P-K-10-N-LE2-S9

Cód. do item: 8032627

FESTO



Ficha técnica

Característica	Valor
Indicação de estado do sinal	LED amarelo
Funções adicionais	Circuito de proteção
Identificação do cabo	sem suporte de placa
Frequência de conexão	50
Peso do produto	440 g
Conexão elétrica 1, função	Lado dos dispositivos de campo
Conexão elétrica 1, tipo de construção	angular
Conexão elétrica 1, tipo de conexão	Soquete, estreito
Conexão elétrica 1, saída do cabo	angular
Conexão elétrica 1, observação sobre saída do cabo	viável a 180°
Conexão elétrica 1, tecnologia de conexão	Padrão de conexão formato C conforme EN 175301-803
Conexão elétrica 1, número de pinos/fios	4
Conexão elétrica 1, pinos/fios ocupados	2
Conexão elétrica 1, tipo de fixação	na válvula solenoide com parafuso central M2,5
Conexão elétrica 2, função	Lado do controlador
Conexão elétrica 2, tipo de conexão	Cabo
Conexão elétrica 2, técnica de conexão	Sem conector
Conexão elétrica 2, número de pinos/fios	2
Conexão elétrica 2, pinos/fios ocupados	2
Amplitude de tensão de funcionamento CC	20.4 V...26.4 V
Tensão nominal de trabalho CC	24 V
Intensidade de corrente a 40 °C	6 A
Resistência à tensão de choque	2.4 kV
Proteção contra inversão de polaridade	Bipolar
Conexão do cabo de terra	não disponível
Comprimento do cabo	10 m
Propriedade de cabo	Padrão
Condições de teste cabo	Condições de teste sob consulta
Raio de curvatura, instalação móvel dos cabos	52 mm
Diâmetro do cabo	5.2 mm
Tolerância do diâmetro do cabo	± 0,1 mm

Característica	Valor
Estrutura do cabo	2 x 0,75 mm ²
Seção transversal de condutor	0.75 mm ²
Grau de proteção	IP65 IP67
Observação sobre o grau de proteção	No estado montado
Temperatura ambiente	-20 °C...70 °C
Temperatura ambiente com instalação móvel de cabo	-5 °C...70 °C
Marca CE (ver declaração de conformidade)	em conformidade diretiva UE-RoHS
Marca UKCA (ver declaração de conformidade)	conforme regulamentação RoHS, do Reino Unido
Conformidade LABS	VDMA24364-B2-L
Indicação sobre os materiais	Conformidade RoHS
Grau de poluição	3
Classe de resistência à corrosão KBK	3 - alta resistência à corrosão
Material da capa do cabo	PVC
Cor da capa do cabo	Cinza
Material corpo	TPE-U(PU)
Cor corpo	preto
Material dos parafusos	Aço inoxidável
Material vedações	HNBR
Material dos pinos de contato	Liga de cobre estanhado
Material do isolamento	PVC