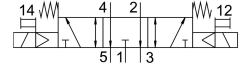
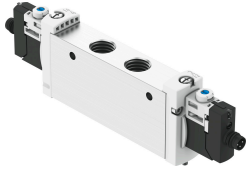


# Válvula solenoide VUVG-L18-P53E-T-G14-1R8L

Cód. do item: 8031535

FESTO



## Ficha técnica

| Característica                                    | Valor                                  |
|---|--|
| Função de válvula                                 | 5/3 vias centro em exaustão            |
| Tipo de acionamento                               | elétrico                               |
| Tamanho da válvula                                | 18 mm                                  |
| Vazão nominal padrão                              | 910 l/min                              |
| Conexão de trabalho pneumática                    | G1/4                                   |
| Tensão de alimentação                             | 24 V CC                                |
| Pressão operacional                               | 0.3 MPa...0.8 MPa<br>3 bar...8 bar     |
| Estrutura   | Válvula de comporta de êmbolo          |
| Tipo de retorno                                   | Mola mecânica                          |
| Certificação                                      | Marca RCM<br>c UL us - Recognized (OL) |
| Grau de proteção                                  | IP65<br>com conector fêmea             |
| Diâmetro nominal                                  | 6.3 mm                                 |
| Função do escape                                  | com controle de vazão                  |
| Tipo de vedação                                   | mole                                   |
| Posição de instalação                             | Indiferente                            |
| Acionamento manual auxiliar                       | Com trava<br>sem trava<br>Coberto      |
| Tipo de comando                                   | Servopilotado                          |
| Alimentação de ar piloto                          | interno                                |
| Cobertura   | Sobreposição indefinida                |
| Pressão de controle MPa                           | 0.3 MPa...0.8 MPa                      |
| Pressão do piloto                                 | 3 bar...8 bar                          |
| Tempo de comutação desligado                      | 48 ms                                  |
| Tempo de acionamento ligado                       | 15 ms                                  |
| Tempo de comutação em                             | 29 ms                                  |
| Tempo de ativação                                 | 100%                                   |
| Pulso de teste positivo máx. com sinal 0          | 700 µs                                 |
| Pulso de teste negativo máx. com sinal 1          | 900 µs                                 |
| Valores característicos da bobina eletromagnética | 24 V CC: 1,0 W                         |

| <b>Característica</b>                          | <b>Valor</b>   |
|--|--|
| Flutuações de tensão permitidas                | +/- 10 %   |
| Meio de operação                               | Ar comprimido conforme ISO 8573-1:2010 [7:4:4]   |
| Observação sobre o meio de operação/controlado | Admite operação com ar lubrificado (uso obrigatório de ar lubrificado na operação posterior) |
| Resistência à vibração                         | Teste de transporte com grau de severidade 2, segundo FN 942017-4 e EN 60068-2-6             |
| Limitação de temperatura ambiente e do fluido  | -5 - 50 °C<br>Sem redução de corrente de retenção  |
| Resistência a choques                          | Teste de choque com grau de severidade 2 segundo FN942017-5 e EN 60068-2-27                  |
| Classe de resistência à corrosão KBK           | 2 - resistência moderada à corrosão  |
| Conformidade LABS                              | VDMA24364-B1/B2-L  |
| Temperatura do meio                            | -5 °C...60 °C  |
| Temperatura ambiente                           | -5 °C...60 °C  |
| Peso do produto                                | 160 g  |
| Conexão elétrica                               | Por meio de placa de conexão elétrica  |
| Tipo de fixação                                | alternativo:<br>Em régua de conexão<br>com orifício de passagem                              |
| Conexão pneumática 1                           | G1/4   |
| Conexão pneumática 2                           | G1/4   |
| Conexão pneumática 3                           | G1/4   |
| Conexão pneumática 4                           | G1/4   |
| Conexão pneumática 5                           | G1/4   |
| Indicação sobre os materiais                   | Conformidade RoHS  |
| Material vedações                              | HNBR<br>NBR  |
| Material corpo                                 | Liga de alumínio   |