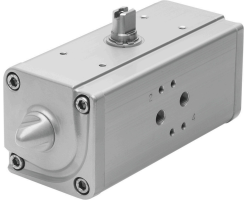


Atuador semi-rotativo DAPS-0060-090-R-F0507-T4

Cód. do item: 8030604

FESTO



Ficha técnica

Característica	Valor
Tamanho do atuador elétrico	0060
Diagrama de orifícios de flange	F05 F07
Ângulo de rotação	90 deg
Faixa de ajuste da posição final a 0°	-1 deg...9 deg
Profundidade da conexão do eixo	16.5 mm
Conexão da válvula conforme a norma	ISO 5211
Amortecimento	sem amortecimento
Posição de instalação	Indiferente
Funcionamento	de dupla ação
Estrutura	Cinemática do elemento de fixação
Detecção de posição	sem
Direção de fechamento	Fechando à direita
A conexão da válvula corresponde à norma	VDI/VDE 3845 (NAMUR)
Nível de integridade de segurança (SIL)	até SIL 2 Low Demand mode
Pressão operacional	0.3 MPa...0.84 MPa 3 bar...8.4 bar
Pressão de operação nominal	0.56 MPa 5.6 bar
Frequência de giro máx. a 6 bar	1 Hz
Marca CE (ver declaração de conformidade)	conforme diretiva de proteção Ex da UE (ATEX)
Marca UKCA (ver declaração de conformidade)	conforme regulamentos EX do Reino Unido
Proteção contra explosão	Zona 1 (ATEX) Zona 2 (ATEX) Zona 21 (ATEX) Zona 22 (ATEX)
Órgão certificador	TÜV Nord 212170801
Categoria ATEX gás	II 2G
Categoria ATEX Poeira	II 2D
Tipo de proteção contra a ignição para gás	Ex h IIC T6...T3 Gb X
Tipo de proteção Ex contra explosão de poeira	Ex h IIIC T85°C...T200°C Db X
Temperatura ambiente Ex	-20°C ≤ Ta ≤ +150°C
Meio de operação	Ar comprimido conforme ISO 8573-1:2010 [7:4:4]

Característica	Valor
Observação sobre o meio de operação/controle	Admite operação com ar lubrificado (uso obrigatório de ar lubrificado na operação posterior)
Classe de resistência à corrosão KBK	3 - alta resistência à corrosão
Conformidade LABS	VDMA24364-Zona III
Temperatura ambiente	-20 °C...150 °C
Torque na pressão de serviço nominal e 0° de ângulo de rotação	60 Nm
Torque na pressão de serviço nominal e 50° de ângulo de rotação	30 Nm
Torque na pressão de serviço nominal e 90° de ângulo de rotação	45 Nm
Observação sobre o torque	O torque de operação do atuador não deve ser maior do que o torque máximo definido na ISO 5211 referente ao tamanho da flange de fixação e da acoplamento.
Consumo de ar a 6 bar por ciclo 0°, ângulo de rotação nominal de 0°	2.1 l
Peso do produto	1600 g
Conexão do eixo	T14
Conexão pneumática	G1/8
Indicação sobre os materiais	Conformidade RoHS
Material da tampa	Liga de alumínio
Material vedações	FPM Reforçado com PTFE
Material corpo	Liga de alumínio
Material dos parafusos	Aço de alta liga
Material eixo	Aço de alta liga
Número do material do eixo	1.4305