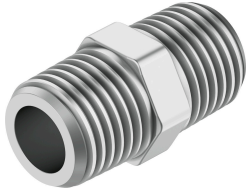


# Niple duplo NPFC-D-2R14-M

Cód. do item: 8030281

FESTO



## Ficha técnica

Característica	Valor
Material da conexão roscada	Latão niquelado
Tamanho do recipiente	10
Pressão operacional	-0.95 bar...50 bar
Meio de operação	Ar comprimido conforme ISO 8573-1:2010 [:-:-]
Classe de resistência à corrosão KBK	1 - baixa resistência à corrosão
Conformidade LABS	VDMA24364-B1/B2-L
Temperatura ambiente	-20 °C...150 °C
Peso do produto	17.9 g
Conexão pneumática 1	R1/4
Conexão pneumática 2	R1/4
Indicação sobre os materiais	Conformidade RoHS