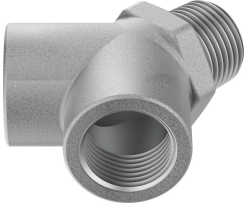


Conexão roscada em Y NPFC-Y-R38-2G38-MFF

Cód. do item: 8030233

FESTO



Ficha técnica

Característica	Valor
Material da conexão roscada	Latão niquelado
Tamanho do recipiente	10
Pressão operacional	-0.95 bar...50 bar
Meio de operação	Ar comprimido conforme ISO 8573-1:2010 [:-:-]
Classe de resistência à corrosão KBK	1 - baixa resistência à corrosão
Conformidade LABS	VDMA24364-B1/B2-L
Temperatura ambiente	-20 °C...150 °C
Peso do produto	86.7 g
Conexão pneumática 1	R3/8
Conexão pneumática 2	G3/8
Indicação sobre os materiais	Conformidade RoHS