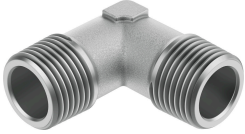


Conexão em L NPFC-L-2R38-M

Cód. do item: 8030225

FESTO



Ficha técnica

| Característica | Valor |
|--------------------------------------|---|
| Material da conexão roscada | Latão niquelado |
| Tamanho do recipiente | 10 |
| Pressão operacional | -0.95 bar...50 bar |
| Meio de operação | Ar comprimido conforme ISO 8573-1:2010 [:-:-] |
| Classe de resistência à corrosão KBK | 1 - baixa resistência à corrosão |
| Conformidade LABS | VDMA24364-B1/B2-L |
| Temperatura ambiente | -20 °C...150 °C |
| Peso do produto | 43.3 g |
| Conexão pneumática 1 | R3/8 |
| Conexão pneumática 2 | R3/8 |
| Indicação sobre os materiais | Conformidade RoHS |