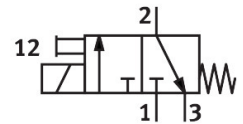


Válvula solenoide VSCS-B-M32C-MH-WB-F8

Número de referência: 8028539

FESTO



Ficha técnica

Característica	Valor
Função da válvula	3/2 vias, fechadas, monoestáveis
Tipo de atuação	Elétrico
Largura	30 mm
Caudal nominal normal (normalizado de acordo com a norma DIN 1343)	34 l/min
Porta de trabalho pneumática	Placa base, tamanho 30 mm, de acordo com ISO 15218
Pressão operacional	0.2 MPa...1 MPa 2 bar...10 bar 29 psi...145 psi
Construção	Válvula da base de apoio
Método de reposição	Mola mecânica
Nível de proteção	IP65
Princípio de vedação	Suave
Posição de montagem	Qualquer um
De acordo com a norma	ISO 15218
Acionamento manual auxiliar	Sem detenção
Tipo de controlo	Direto
Direção de fluxo	Não reversível
Sobreposição	Sobreposição negativa
Observação sobre o procedimento de verificação forçado	Comutação de frequência pelo menos uma vez por semana
Frequência máx. de comutação	5 Hz
Desligar tempo de comutação	8 ms
Ligar o tempo de comutação	8 ms
Ciclo de funcionamento	100%
Pulso de teste positivo máx. com sinal 0	3 ms
Pulso de teste negativo máx. com sinal 1	3.4 ms
Meio de funcionamento	Ar comprimido de acordo com ISO 8573-1:2010 [7:4:4]
Nota sobre o meio operacional/controlo	A operação lubrificada é possível (no caso em que a operação lubrificada será sempre obrigatória)
Resistência à vibração	Teste à aplicação do transporte com gravidade classe 2 de acordo com FN 942017-4 e EN 60068-2-6
Resistência a choques	Teste ao choque com nível de gravidade 2 de acordo com FN 942017-5 e EN 60068-2-27
Classe de resistência à corrosão (CRC)	1 - Baixa resistência à corrosão

Característica	Valor
Em conformidade com LABS	VDMA24364-B1/B2-L
Temperatura do meio	-10 oC...50 oC
Temperatura ambiente	-10 oC...50 oC
Tipo de montagem	CNOMO
Observação sobre os materiais	Em conformidade com a RoHS
Material de vedações	NBR