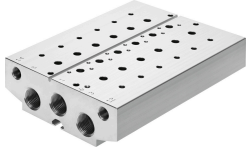


Base de conexão VABM-B10-25E-G12-7

Cód. do item: 8026248

FESTO



Ficha técnica

Característica	Valor
Largura do módulo	27.5 mm
Posição de instalação	Indiferente
Quantidade máx. de posições da válvula	7
Classe de resistência à corrosão KBK	2 - resistência moderada à corrosão
Conformidade LABS	VDMA24364-B1/B2-L
Peso do produto	2412 g
Tipo de fixação	com orifício de passagem
Conexão do ar de comando 12	G1/8
Conexão do ar de comando 14	G1/8
Conexão pneumática 1	G1/2
Conexão pneumática 3	G1/2
Conexão pneumática 5	G1/2
Indicação sobre os materiais	Conformidade RoHS
Material régua de conexões	Liga de alumínio