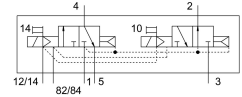
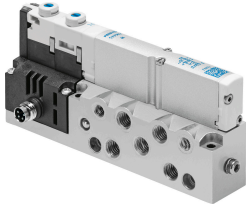


Válvula solenoide VMPA14-M1H-H-S-G1/8-PI

Cód. do item: 8023568

FESTO



Ficha técnica

| Característica | Valor |
|---|---|
| Função de válvula | 2x3/2 vias normalmente aberta/fechada monoestável |
| Tipo de acionamento | elétrico |
| Tamanho da válvula | 14 mm |
| Vazão nominal padrão | 550 l/min |
| Conexão de trabalho pneumática | G1/8 |
| Tensão de alimentação | 24 V CC |
| Pressão operacional | 0.3 MPa...1 MPa 3 bar...10 bar |
| Estrutura | Válvula de comporta de êmbolo |
| Tipo de retorno | mola pneumática |
| Certificação | c UL us - Recognized (OL) |
| Marca CE (ver declaração de conformidade) | conforme a diretiva EU-EMV em conformidade diretiva UE-RoHS |
| Marca UKCA (ver declaração de conformidade) | conforme regulamentação do Reino Unido para EMV conforme regulamentação RoHS, do Reino Unido |
| Grau de proteção | IP65 conforme IEC 60529 |
| Função do escape | com controle de vazão |
| Tipo de vedação | mole |
| Posição de instalação | Indiferente |
| Acionamento manual auxiliar | Com trava sem trava |
| Tipo de comando | Servopilotado |
| Alimentação de ar piloto | externa |
| Sentido da vazão | Não reversível |
| Cobertura | cobertura positiva |
| Indicação de estado do sinal | sim |
| Pressão de controle MPa | 0.3 MPa...0.8 MPa |
| Pressão do piloto | 3 bar...8 bar |
| Adequado ao vácuo | não |
| Vazão nominal padrão com QS-8 | 600 l/min |
| Tempo de comutação desligado | 38 ms |
| Tempo de acionamento ligado | 12 ms |

| Característica | Valor |
|--|--|
| Pulso de teste positivo máx. com sinal 0 | 400 µs |
| Pulso de teste negativo máx. com sinal 1 | 200 µs |
| Flutuações de tensão permitidas | +/- 25 % |
| Meio de operação | Ar comprimido conforme ISO 8573-1:2010 [7:4:4] |
| Observação sobre o meio de operação/controlado | Admite operação com ar lubrificado (uso obrigatório de ar lubrificado na operação posterior) |
| Resistência à vibração | Teste de transporte com grau de severidade 2, segundo FN 942017-4 e EN 60068-2-6 |
| Resistência a choques | Teste de choque com grau de severidade 2 segundo FN942017-5 e EN 60068-2-27 |
| Classe de resistência à corrosão KBK | 1 - baixa resistência à corrosão |
| Conformidade LABS | VDMA24364-B1/B2-L |
| Temperatura de armazenamento | -20 °C...40 °C |
| Temperatura do meio | -5 °C...50 °C |
| Umidade relativa do ar | Máx. 90% a 40 °C |
| Temperatura ambiente | -5 °C...50 °C |
| Torque de aperto máx. da fixação da válvula | 0.65 Nm |
| Peso do produto | 255 g |
| Conexão elétrica | 4 pinos M8x1 Conector macho Conforme EN 60947-5-2 |
| Tipo de fixação | com orifício de passagem |
| Conexão do ar de comando 12/14 | M5 |
| Conexão do escape de piloto 82/84 | M5 |
| Conexão pneumática 1 | G1/8 |
| Conexão pneumática 2 | G1/8 |
| Conexão pneumática 3 | G1/8 |
| Conexão pneumática 4 | G1/8 |
| Conexão pneumática 5 | G1/8 |
| Indicação sobre os materiais | Conformidade RoHS |
| Material vedações | NBR |
| Material corpo | Alumínio em fundição injetada |