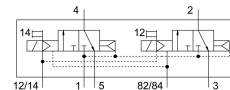
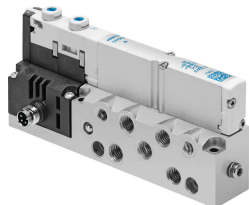


# Válvula solenoide VMPA14-M1H-K-G1/8-PI

Cód. do item: 8023549

FESTO



## Ficha técnica

| Característica                              | Valor   |
|---|---|
| Função de válvula                           | 2x3/2 fechada monoestável   |
| Tipo de acionamento                         | elétrico  |
| Tamanho da válvula                          | 14 mm   |
| Vazão nominal padrão                        | 550 l/min   |
| Conexão de trabalho pneumática              | G1/8  |
| Tensão de alimentação                       | 24 V CC   |
| Pressão operacional                         | 0.3 MPa...0.8 MPa<br>3 bar...8 bar  |
| Estrutura                                   | Válvula de comporta de êmbolo   |
| Tipo de retorno                             | mola pneumática   |
| Certificação                                | c UL us - Recognized (OL)   |
| Marca CE (ver declaração de conformidade)   | conforme a diretiva EU-EMV<br>em conformidade diretiva UE-RoHS                                  |
| Marca UKCA (ver declaração de conformidade) | conforme regulamentação do Reino Unido para EMV<br>conforme regulamentação RoHS, do Reino Unido |
| Grau de proteção                            | IP65<br>conforme IEC 60529  |
| Função do escape                            | com controle de vazão   |
| Tipo de vedação                             | mole  |
| Posição de instalação                       | Indiferente   |
| Acionamento manual auxiliar                 | Com trava<br>sem trava  |
| Tipo de comando                             | Servopilotado   |
| Alimentação de ar piloto                    | interno   |
| Sentido da vazão                            | Não reversível  |
| Cobertura                                   | cobertura positiva  |
| Indicação de estado do sinal                | sim   |
| Pressão de controle MPa                     | 0.3 MPa...0.8 MPa   |
| Pressão do piloto                           | 3 bar...8 bar   |
| Adequado ao vácuo                           | não   |
| Vazão nominal padrão com QS-8               | 550 l/min   |
| Tempo de comutação desligado                | 38 ms   |
| Tempo de acionamento ligado                 | 12 ms   |

| <b>Característica</b>                          | <b>Valor</b>   |
|--|--|
| Pulso de teste positivo máx. com sinal 0       | 400 µs   |
| Pulso de teste negativo máx. com sinal 1       | 200 µs   |
| Flutuações de tensão permitidas                | +/- 25 %   |
| Meio de operação                               | Ar comprimido conforme ISO 8573-1:2010 [7:4:4]   |
| Observação sobre o meio de operação/controlado | Admite operação com ar lubrificado (uso obrigatório de ar lubrificado na operação posterior) |
| Resistência à vibração                         | Teste de transporte com grau de severidade 2, segundo FN 942017-4 e EN 60068-2-6             |
| Resistência a choques                          | Teste de choque com grau de severidade 2 segundo FN942017-5 e EN 60068-2-27                  |
| Classe de resistência à corrosão KBK           | 1 - baixa resistência à corrosão   |
| Conformidade LABS                              | VDMA24364-B1/B2-L  |
| Temperatura de armazenamento                   | -20 °C...40 °C   |
| Temperatura do meio                            | -5 °C...50 °C  |
| Umidade relativa do ar                         | Máx. 90% a 40 °C   |
| Temperatura ambiente                           | -5 °C...50 °C  |
| Torque de aperto máx. da fixação da válvula    | 0.65 Nm  |
| Peso do produto                                | 255 g  |
| Conexão elétrica                               | 4 pinos<br>M8x1<br>Conector macho<br>Conforme EN 60947-5-2                                   |
| Tipo de fixação                                | com orifício de passagem   |
| Conexão pneumática 1                           | G1/8   |
| Conexão pneumática 2                           | G1/8   |
| Conexão pneumática 3                           | G1/8   |
| Conexão pneumática 4                           | G1/8   |
| Conexão pneumática 5                           | G1/8   |
| Indicação sobre os materiais                   | Conformidade RoHS  |
| Material vedações                              | NBR  |
| Material corpo                                 | Alumínio em fundição injetada  |