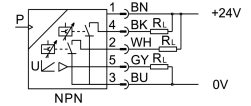


# Sensor de pressão SPAW-P16R-G14F-2NV-M12

Cód. do item: 8022835

FESTO



## Ficha técnica

Característica	Valor
Certificação	Marca RCM c UL us - Listed (OL)
Marca CE (ver declaração de conformidade)	conforme a diretiva EU-EMV em conformidade diretiva UE-RoHS
Marca UKCA (ver declaração de conformidade)	conforme regulamentação do Reino Unido para EMV conforme regulamentação RoHS, do Reino Unido
Indicação sobre os materiais	Conformidade RoHS
Variável de medição	Pressão relativa
Princípio de medição	Sensor de pressão de filme metálico fino
Valor inicial da faixa de medição de pressão	0 MPa 0 bar 0 psi
Valor final da faixa de medição de pressão	1.6 MPa 16 bar 232 psi
Pressão de sobrecarga	3.2 MPa 32 bar 464 psi
Meio de operação	Ar comprimido conforme ISO 8573-1:2010 [:-:-] Meios líquidos Meios gasosos
Temperatura do meio	-20 °C...85 °C
Temperatura ambiente	0 °C...80 °C
Precisão em ± % FS	1 %FS
Repetibilidade in ± %FS	0.15 %FS
Saída de comutação	2xNPN
Função de comutação	Livremente programável
Função do elemento de conexão	comutável
Corrente de saída máx.	250 mA
Saída analógica	0 - 10 V
Tempo de ascensão	3 ms
Proteção contra curto-circuito	sim
Amplitude de tensão de funcionamento CC	15 V...35 V
Proteção contra inversão de polaridade	Para tensão de alimentação

<b>Característica</b>	<b>Valor</b>
Conexão elétrica 1, tipo de conexão	Conector macho
Conexão elétrica 1, tecnologia de conexão	M12x1, codificação A, conforme EN 61076-2-101
Conexão elétrica 1, número de pinos/fios	5
Conexão elétrica 1, tipo de fixação	Trava de parafuso
Tipo de fixação	Com rosca fêmea Com acessórios
Conexão pneumática	Rosca fêmea G1/4
Peso do produto	230 g
Material corpo	ABS aço inoxidável de alta liga
de materiais tocados pelo meio	Aço inoxidável de alta liga
Tipo de indicação	alfanumérico de 4 dígitos Display LED
Unidade(s) representável(is)	MPa bar kPa kg/cm <sup>2</sup> psi
Indicador do status de comutação	LED vermelho
Possibilidades de ajuste	por meio de display e teclas
Segurança contra manipulação	Código PIN
Faixa de ajuste dos valores limites	0.5 %...100 %
Faixa de ajuste de histerese	0.5 %...99.5 %
Grau de proteção	IP65 IP67
Classe de resistência à corrosão KBK	4 - altíssima resistência à corrosão
Conformidade LABS	VDMA24364-Zona III