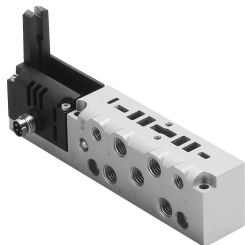


Placa de montagem VMPA1-IC-AP-S-1-EX1E

Cód. do item: 8005150

FESTO



Ficha técnica

Característica	Valor
Largura	20.2 mm
Comprimento	107.3 mm
Largura do módulo	10.5 mm
Pressão operacional	-0.09 MPa...1 MPa -0.9 bar...10 bar
Pressão de controle MPa	0.3 MPa...0.8 MPa
Pressão do piloto	3 bar...8 bar
Marca KC	KC-EMV
Marca CE (ver declaração de conformidade)	conforme a diretiva EU-EMV conforme diretiva de proteção Ex da UE (ATEX) em conformidade diretiva UE-RoHS
Marca UKCA (ver declaração de conformidade)	conforme regulamentação do Reino Unido para EMV conforme regulamentos EX do Reino Unido conforme regulamentação RoHS, do Reino Unido
Certificação de proteção Ex de fora da UE	EPL Gb (BR)
Proteção contra explosão	Zona 1 (BR) Zona 2 (ATEX)
Categoria ATEX gás	II 3G
Tipo de proteção contra a ignição para gás	Ex ec IIC T4 Gc X
Temperatura ambiente Ex	-5°C ≤ Ta ≤ +50°C
Classe de resistência à corrosão KBK	0 - sem resistência à corrosão
Conformidade LABS	VDMA24364-B1/B2-L
Temperatura ambiente	-5 °C...50 °C
Peso do produto	92 g
Conexão elétrica	M8 Conector macho
Tipo de fixação placa de conexão	com orifício de passagem
Conexão do ar de comando 12/14	M5
Conexão do escape de piloto 82/84	M5
Conexão pneumática 1	M7
Conexão pneumática 2	M7
Conexão pneumática 3	M7
Conexão pneumática 4	M7

Característica	Valor
Conexão pneumática 5	M7
Indicação sobre os materiais	Conformidade RoHS
Material da placa de conexão	Alumínio em fundição injetada