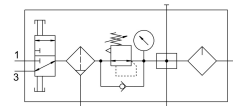


# Unidades de tratamento de ar comprimido combinadas FRC-1/4-DB-7-MINI-KC

FESTO

Cód. do item: 8002801



## Ficha técnica

Característica	Valor
Tamanho	Mini
Largura	158 mm
Função do escape	Não estrangulável
Série	DB
Segurança de ativação	Cadeado (opcional) Manopla com retentor
Posição de instalação	Vertical +/- 5°
Tipo de acionamento	Manual
Dreno	manual giratório
Estrutura	Válvula de abertura e fechamento-controlador de filtro-módulo distribuidor-lubrificador
Quantidade máx. de condensado	13 ml
Grau de filtragem	40 µm
Função reguladora	Pressão de saída constante Com escape secundário Com comportamento de corrente reversa sem compensação de pré-pressão
Indicador óptico por pressão	com manômetro
Pressão operacional	0.15 MPa...1 MPa 1.5 bar...10 bar
Faixa de regulagem de pressão	0.5 bar...7 bar
Máx. histerese de pressão	0.5 bar
Fluxo normal máximo	2400 l/min
Vazão nominal padrão	400 l/min
Meio de operação	Ar comprimido, conforme ISO 8573-1:2010 [7:9:4]
Observação sobre o meio de operação/controle	Funcionamento lubrificado não admissível
Óleos liberados	Óleo especial Festo em recipiente de 1 l Código de pedido: 152 811 OFSW-32 ARAL Vitam GF 32 ESSO Nuto H 32 MOBIL DTE 24 SHELL Tellus Oil DO 32 Intervalo de viscosidade 32mm <sup>2</sup> /s a 40°C Faixa de viscosidade 32 mm <sup>2</sup> /s (cSt) a 40 °C
Classe de resistência à corrosão KBK	1 - baixa resistência à corrosão

<b>Característica</b>	<b>Valor</b>
Conformidade LABS	VDMA24364-B1/B2-L
Temperatura de armazenamento	-5 °C...50 °C
Qualidade do ar na saída	Ar comprimido conforme ISO 8573-1:2010 [7:9:-]
Temperatura do meio	-5 °C...50 °C
Viscosidade do óleo	ISO VG 32
Temperatura ambiente	-5 °C...50 °C
Peso do produto	360 g
Tipo de fixação	alternativo: Válvulas reguladoras de fluxo inline com orifício de passagem com cantoneira de fixação
Conexão manômetro	G1/8
Conexão pneumática 1	G1/4
Conexão pneumática 2	G1/4
Conexão pneumática 3	G1/4
Indicação sobre os materiais	Conformidade RoHS
Material vedações	NBR
Material das vedações, válvula de abertura e fechamento	FPM
Material manopla	POM
Material do filtro	PE
Material corpo	Reforçado com PA
Material da guia do êmbolo	POM
Material do copo	PC