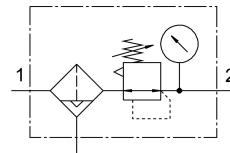


Filtro regulador LFR-1/4-D-7-MIDI-A-MPA

Cód. do item: 8002375

FESTO



Ficha técnica

| Característica | Valor |
|--|--|
| Tamanho | Midi |
| Série | D |
| Segurança de ativação | Manopla com retentor |
| Posição de instalação | Vertical +/- 5° |
| Grau de filtragem | 40 µm |
| Dreno | totalmente automático |
| Estrutura | Filtro regulador com manômetro |
| Quantidade máx. de condensado | 43 cm³ |
| Copo de proteção | Cubeta de proteção metálica |
| Indicador óptico por pressão | com manômetro |
| Pressão operacional | 2 bar...12 bar |
| Faixa de regulagem de pressão | 0.5 bar...7 bar |
| Máx. histerese de pressão | 0.2 bar |
| Vazão nominal padrão | 2100 l/min |
| Meio de operação | Ar comprimido, conforme ISO 8573-1:2010 [7:9:-] Gases inertes |
| Observação sobre o meio de operação/controle | Admite operação com ar lubrificado (uso obrigatório de ar lubrificado na operação posterior) |
| Classe de resistência à corrosão KBK | 2 - resistência moderada à corrosão |
| Conformidade LABS | VDMA24364-B1/B2-L |
| Temperatura de armazenamento | -10 °C...60 °C |
| Qualidade do ar na saída | Ar comprimido, conforme ISO 8573-1:2010 [7:8:4] Gases inertes |
| Temperatura do meio | 5 °C...60 °C |
| Temperatura ambiente | 5 °C...60 °C |
| Peso do produto | 900 g |
| Tipo de fixação | alternativo: Válvulas reguladoras de fluxo inline Com acessórios |
| Conexão pneumática 1 | G1/4 |
| Conexão pneumática 2 | G1/4 |
| Indicação sobre os materiais | Conformidade RoHS |
| Material corpo | Zinco fundido |

| Característica | Valor |
|------------------|-------|
| Material do copo | PC |