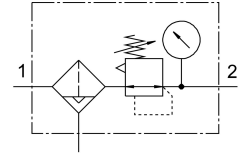


# Filtro regulador LFR-1/2-D-7-MIDI-A-MPA

Cód. do item: 8002312

FESTO



## Ficha técnica

| Característica                                | Valor  |
|---|--|
| Tamanho                                       | Midi   |
| Série   | D  |
| Segurança de ativação                         | Manopla com retentor   |
| Posição de instalação                         | Vertical +/- 5°  |
| Grau de filtragem                             | 40 µm  |
| Dreno   | totalmente automático  |
| Estrutura                                     | Filtro regulador com manômetro   |
| Quantidade máx. de condensado                 | 43 cm³   |
| Copo de proteção                              | Cubeta de proteção metálica  |
| Indicador óptico por pressão                  | com manômetro  |
| Pressão operacional                           | 2 bar...12 bar   |
| Faixa de regulagem de pressão                 | 0.5 bar...7 bar  |
| Máx. histerese de pressão                     | 0.2 bar  |
| Vazão nominal padrão                          | 3900 l/min   |
| Meio de operação                              | Ar comprimido, conforme ISO 8573-1:2010 [7:9:-]<br>Gases inertes                             |
| Observação sobre o meio de operação/controlre | Admite operação com ar lubrificado (uso obrigatório de ar lubrificado na operação posterior) |
| Classe de resistência à corrosão KBK          | 2 - resistência moderada à corrosão  |
| Conformidade LABS                             | VDMA24364-B1/B2-L  |
| Temperatura de armazenamento                  | -10 °C...60 °C   |
| Qualidade do ar na saída                      | Ar comprimido, conforme ISO 8573-1:2010 [7:8:4]<br>Gases inertes                             |
| Temperatura do meio                           | 5 °C...60 °C   |
| Temperatura ambiente                          | 5 °C...60 °C   |
| Peso do produto                               | 900 g  |
| Tipo de fixação                               | alternativo:<br>Válvulas reguladoras de fluxo inline<br>Com acessórios                       |
| Conexão pneumática 1                          | G1/2   |
| Conexão pneumática 2                          | G1/2   |
| Indicação sobre os materiais                  | Conformidade RoHS  |
| Material corpo                                | Zinco fundido  |

| Característica   | Valor |
|------------------|-------|
| Material do copo | PC    |