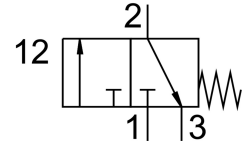


Válvula para painel frontal SV-3-M5

Cód. do item: 6817

FESTO



Ficha técnica

Característica	Valor
Função de válvula	3/2 vias fechada monoestável
Tipo de acionamento	Manual
Vazão nominal padrão	65 l/min
Pressão operacional	-0.095 MPa...0.8 MPa -0.95 bar...8 bar
Estrutura	Válvula de assento com mola de retorno
Tipo de retorno	Mola mecânica
Diâmetro nominal	2 mm
Tipo de vedação	mole
Posição de instalação	Indiferente
Tipo de comando	Direto
Sentido da vazão	Não reversível
Cobertura	cobertura positiva
Proteção contra explosão	Zona 1 (ATEX) Zona 2 (ATEX) Zona 21 (ATEX) Zona 22 (ATEX)
Meio de operação	Ar comprimido conforme ISO 8573-1:2010 [7:4:4]
Conformidade LABS	VDMA24364-B1/B2-L
Temperatura ambiente	-10 °C...60 °C
Força de ativação	12 N
Peso do produto	40 g
Tipo de fixação	Montagem em painel frontal com orifício de passagem
Conexão pneumática 1	M5
Material vedações	NBR
Material corpo	Plástico Latão