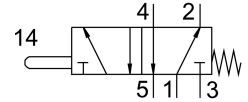
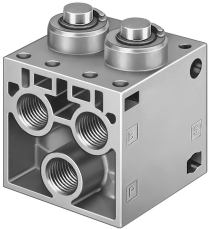


Válvula de came V-5-1/4-B

Cód. do item: 6809

FESTO



Ficha técnica

Característica	Valor
Função de válvula	5/2 vias monoestável
Tipo de acionamento	Mecânico
Vazão nominal padrão	550 l/min
Conexão de trabalho pneumática	G1/4
Pressão operacional	-0.95 bar...10 bar
Estrutura	Assento de prato
Diâmetro nominal	7 mm
Tipo de comando	Direto
Proteção contra explosão	Zona 1 (ATEX) Zona 2 (ATEX) Zona 21 (ATEX) Zona 22 (ATEX)
Conformidade LABS	VDMA24364-B1/B2-L
Temperatura ambiente	-10 °C...60 °C
Força de ativação	182 N
Peso do produto	240 g
Tipo de fixação	com orifício de passagem
Conexão pneumática 1	G1/4
Conexão pneumática 2	G1/4
Conexão pneumática 3	G1/4
Conexão pneumática 4	G1/4
Conexão pneumática 5	G1/4
Material vedações	NBR
Material corpo	Alumínio em fundição injetada