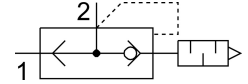


# Válvula de escape rápido SEU-1/4

Cód. do item: 6753

FESTO



## Ficha técnica

Característica	Valor
Função de válvula	Exaustão rápida
Seleção de função adicional	com silenciador
Conexão pneumática 1	G1/4
Conexão pneumática 2	G1/4
Tipo de fixação	Parafusável
Vazão nominal padrão exaustão 6-5 bar	1100 l/min
Vazão normal de exaustão 6-0 bar	2300 l/min
Fluxo nominal normal Ventilação 6-5 bar	960 l/min
Pressão operacional	0,5 bar...10 bar
Temperatura ambiente	-20 °C...75 °C
Material corpo	Zinco fundido
Meio de operação	Ar comprimido conforme ISO 8573-1:2010 [7:-:]
Diâmetro nominal	7 mm
Posição de instalação	Indiferente
Observação sobre o meio de operação/controlado	Admite operação com ar lubrificado (uso obrigatório de ar lubrificado na operação posterior)
Conformidade LABS	VDMA24364-B1/B2-L
Temperatura do meio	-20 °C...75 °C
Nível de ruído	95 dB(A)
Peso do produto	120 g
Material vedações	NBR