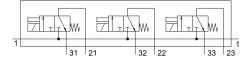
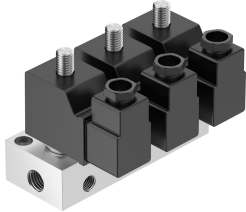


Válvula solenoide BMCH-3-3-1/8

Cód. do item: 6687

FESTO



Ficha técnica

Característica	Valor
Função de válvula	3x3/2 fechada monoestável
Tipo de acionamento	elétrico
Vazão nominal padrão	160 l/min
Conexão de trabalho pneumática	G1/8
Pressão operacional	-0.095 MPa...0.7 MPa -0.95 bar...7 bar
Estrutura	Válvula de assento com mola de retorno
Tipo de retorno	Mola mecânica
Grau de proteção	IP65
Dímetro nominal	2.5 mm
Tipo de vedação	mole
Quantidade máx. de posições da válvula	3
Tipo de comando	Direto
Adequado ao vácuo	sim
Potência consumida da aceleração	30 W
Manter consumo de potência	22 W
Meio de operação	Ar comprimido conforme ISO 8573-1:2010 [7:4:4]
Observação sobre o meio de operação/controle	Admite operação com ar lubrificado (uso obrigatório de ar lubrificado na operação posterior)
Conformidade LABS	VDMA24364-B2-L
Temperatura do meio	-10 °C...60 °C
Temperatura ambiente	-5 °C...40 °C
Peso do produto	1010 g
Conexão elétrica	Conector macho
Tipo de fixação	com orifício de passagem
Conexão pneumática 1	G1/4
Conexão pneumática 2	G1/8
Conexão pneumática 3	G1/8
Material corpo	Alumínio