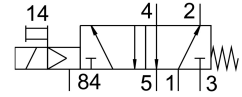
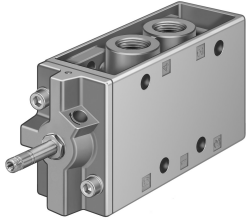


Válvula solenoide MFH-5-1/2

Cód. do item: 6420

FESTO



Ficha técnica

Característica	Valor
Função de válvula	5/2 vias monoestável
Tipo de acionamento	elétrico
Largura	52 mm
Vazão nominal padrão	3700 l/min
Conexão de trabalho pneumática	G1/2
Tensão de alimentação	pela bobina eletromagnética, pedida separadamente
Pressão operacional	0.2 MPa...0.8 MPa 2 bar...8 bar
Estrutura	Assento de prato
Tipo de retorno	Mola mecânica
Certificação	c UL us - Recognized (OL)
Grau de proteção	IP65
Diâmetro nominal	14 mm
Largura do módulo	69 mm
Função do escape	com controle de vazão
Tipo de vedação	mole
Posição de instalação	Indiferente
Acionamento manual auxiliar	Com trava
Tipo de comando	Servopilotado
Sentido da vazão	Não reversível
Cobertura	Cobertura negativa
Valor b	0.32
Tempo de comutação desligado	150 ms
Tempo de acionamento ligado	21 ms
Pulso de teste positivo máx. com sinal 0	2200 µs
Pulso de teste negativo máx. com sinal 1	3700 µs
Valores característicos da bobina eletromagnética	Consultar bobina eletromagnética, fazer pedido separado
Meio de operação	Ar comprimido conforme ISO 8573-1:2010 [7:4:4]
Observação sobre o meio de operação/controle	Admite operação com ar lubrificado (uso obrigatório de ar lubrificado na operação posterior)
Classe de resistência à corrosão KBK	1 - baixa resistência à corrosão
Conformidade LABS	VDMA24364-B1/B2-L

Característica	Valor
Temperatura de armazenamento	-20 °C...60 °C
Temperatura do meio	-10 °C...60 °C
Temperatura ambiente	-5 °C...40 °C
Peso do produto	1135 g
Conexão elétrica	por bobina F, pedida separadamente
Tipo de fixação	alternativo: Em régua de conexão com orifício de passagem
Conexão do escape de piloto 84	M5
Conexão pneumática 1	G1/2
Conexão pneumática 2	G1/2
Conexão pneumática 3	G1/2
Conexão pneumática 4	G1/2
Conexão pneumática 5	G1/2
Indicação sobre os materiais	Conformidade RoHS
Material vedações	NBR TPE-U(PU)
Material corpo	Alumínio em fundição injetada