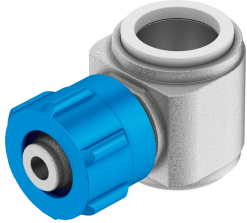


Peça anelar LK-1/4-PK-4-KU

Cód. do item: 6282

FESTO



Ficha técnica

Característica	Valor
Pressão operacional por toda a faixa de temperatura	0 bar...10 bar
Classificação marítima	ver certificado
Conformidade LABS	VDMA24364-B1/B2-L
Conexão pneumática 1	Rosca macho G1/4
Conexão pneumática 2	para espigão com Ø interno de 4 mm com porca
Indicação sobre os materiais	Conformidade RoHS