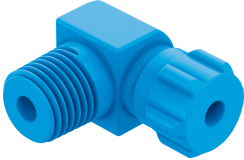


Conexão rápida em L GCK-1/8-PK-6-KU

Cód. do item: 6268

FESTO



Ficha técnica

Característica	Valor
Diâmetro nominal	4.9 mm
Posição de instalação	Indiferente
Formato	Formato em L
Tamanho do recipiente	10
Pressão operacional por toda a faixa de temperatura	-0.095 MPa...1 MPa -0.95 bar...10 bar -13.775 psi...145 psi
Meio de operação	Ar comprimido conforme ISO 8573-1:2010 [7::-]
Observação sobre o meio de operação/controle	Funcionamento com lubrificação possível
Conformidade LABS	VDMA24364-B1/B2-L
Temperatura ambiente	-10 °C...60 °C
Conexão pneumática 1	Rosca macho R1/8
Conexão pneumática 2	para tubo flexível com Ø externo de 8 mm para espigão com Ø interno de 6 mm com porca
Material da porca de aperto	POM
Material do munhão aparafusado	POM
Indicação sobre os materiais	Conformidade RoHS