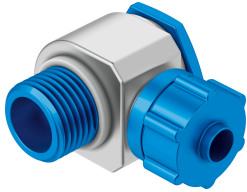


Conexão rápida em L LCK-1/8-PK-6-KU

Cód. do item: 6260

FESTO



Ficha técnica

Característica	Valor
Diâmetro nominal	5.3 mm
Tipo de vedação no munhão aparafusado	Borda de vedação
Posição de instalação	Indiferente
Formato	Formato em L
Tamanho do recipiente	10
Pressão operacional por toda a faixa de temperatura	-0.095 MPa...1 MPa -0.95 bar...10 bar -13.775 psi...145 psi
Meio de operação	Ar comprimido conforme ISO 8573-1:2010 [7::-]
Observação sobre o meio de operação/controlado	Funcionamento com lubrificação possível
Classe de resistência à corrosão KBK	2 - resistência moderada à corrosão
Conformidade LABS	VDMA24364-B1/B2-L
Temperatura ambiente	-10 °C...60 °C
Conexão pneumática 1	Rosca macho G1/8
Conexão pneumática 2	para tubo flexível com Ø externo de 8 mm para espigão com Ø interno de 6 mm com porca
Material da porca de aperto	POM
Indicação sobre os materiais	Conformidade RoHS
Material do parafuso vazado	Liga de alumínio forjado, anodizado
Material de conexão orientável	POM